

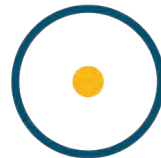
**GROUPE EDH COMMUNICATION**



**LE CATALOGUE**  
des supports de  
**COMMUNICATION**



**Groupe EDH Communication**  
BP n°2 - 27290 Pont-Authou (Normandie)  
06 80 06 93 89 / 02 32 42 16 12  
contact@editions-heligoland.fr  
www.editions-heligoland.fr



Mesdames et Messieurs les Présidents d'associations,  
Chers confrères

Vous êtes parmi les acteurs socio-économiques préférés des Français, qui voient dans leurs associations les structures les plus à même de répondre à leurs attentes quotidiennes. Pourtant, cette notoriété acquise par votre travail de terrain cède le pas, peu à peu, devant des collectivités locales, des pôles économiques.

La raison en est fort simple : vous n'avez pas les moyens de communication moderne que ces grosses structures financent avec nos impôts ou nos achats... **La communication, au XXI<sup>e</sup> siècle, ne souffre plus l'amateurisme.**

Habitué aux journaux luxueux diffusés en grand nombre, aux publicités gratuites, à la VOD, vos concitoyens accordent autant d'importance à la forme qu'au contenu... et se privent parfois d'informations importantes pour eux, simplement parce que le vecteur d'information ne leur plaît pas...

Vous perdez en efficacité.

Vous éditez, pour nombre d'entre-vous, à destination de vos adhérents ou du grand public, des bulletins d'information, mis en page sur un logiciel inadapté à la PAO et l'imprimez sur une photocopieuse... avant de le plier et de le paginer à la main...

**Vous vous imposez cette surcharge de travail en pensant faire des économies. Il n'en est peut-être rien...** Outre le fait que vos informations n'ont pas l'impact qu'elles mériteraient d'avoir, jamais vos associations, seules, ne pourront bénéficier des prix de revient obtenus par la mise en commun de moyens de production d'une imprimerie et d'un studio de création... associatifs. Nous le savons, nous avons été victimes du système...

Par ailleurs, la vidéo – diffusée par internet ou sur DVD – prend une place de plus en plus importante dans les sources d'information recherchées par nos concitoyens. Or, les techniques nécessaires à la vidéo demandent d'énormes investissements matériels et humains, hors de portée pour une structure associative.

**C'est pourquoi nous avons créé les Éditions d'Héligoland™ et l'Agence2Presse™.**

- Conformément à leurs statuts, les EDH doivent **“favoriser la réalisation, l'impression et la diffusion de revues, fascicules, CD-Rom, cassettes vidéo et audio, ainsi que sur tout autre support existant ou à venir, pour des organismes publics ou privés, à but non lucratif”**. En fait, de permettre à d'autres associations ou organismes publics, à vocation culturelle, politique, syndicale ou sociale – de Normandie, essentiellement, mais aussi de France, d'Europe et d'Afrique – d'accéder à des travaux d'imprimerie de qualité professionnelle à prix coûtant.

**Nous participons ainsi à la libre expression d'une opinion publique indépendante.**

**Nous sommes en quelque sorte une coopérative associative de communication, dont le rôle est de mettre en commun des matériels et des compétences.**

Nous pouvons réaliser pour votre association :

- La **création graphique** de vos bulletins, revues, magazines, fascicules, livrets, livres, albums, affiches, dépliants, tracts.
- L'**impression** de ces documents en quadrichromie ou niveaux de gris HD.
- Le **façonnage** de ces documents : pliage, agrafage, massicotage.
- Le **routage** de vos envois postaux (lettres, revues) avec mise sous plis ou sous film et affranchissement à partir de vos propres fichiers, sous excel ou au format texte (nos contrats stipulent une clause de confidentialité protégeant vos données).
- L'impression de vos cartes d'adhérent en couleur, sur support plastique type carte bancaire.

En matière audiovisuelle, nous disposons d'un véritable studio professionnel, multicaméras, enregistrant en FullHD. Cette régie est mobile. Nous pouvons donc :

- Réaliser des **bulletins d'informations hebdomadaires** ou mensuels. Si nécessaire, l'un de nos collaborateurs peut devenir votre présentateur attitré.
- Réaliser des **clips d'annonce** de conférences, réunions, meetings.
- Enregistrer vos conférences en studio afin de **réaliser des DVD** que vous proposerez à la vente à l'issue de vos conférences publiques.
- Enregistrer vos meetings, conventions, réunions ou conférences publiques afin de réaliser des DVD et/ou les **diffuser en direct sur internet** (selon les caractéristiques techniques de votre salle).
- **Réaliser, imprimer, graver vos DVD** tout en assurant la conception graphique et l'impression des jaquettes et livrets les accompagnant.
- En **intérieur comme en plein air**, puis-que nous disposons de matériel de **prises de vue aériennes**, notre technologie vous assure le meilleur rendu possible : nous pouvons, si vous le désirez, travailler en Blue-Ray !

Par ailleurs, nos structures nous permettent d'être une agence de presse et d'assurer :

- La **gestion de vos communiqués de presse** expédiés par fax ou email aux rédactions des médias écrits, radiophoniques ou télévisuels.
- La **création de sites internet**, simples, peu onéreux, facile d'entretien pour l'essentiel de vos activités.

Les membres de notre association sont des journalistes, des graphistes, des ouvriers spécialisés de l'imprimerie, des conseillers en communication, des directeurs artistiques, des photographes...

Tous bénévoles, ils mettront tout leur savoir-faire pour obtenir le meilleur compromis entre vos objectifs, vos ressources financières et les moyens techniques des Éditions d'Héligoland™ et de l'Agence2Presse™ et vous garantiront des coûts au plus bas, sur factures exemptées de TVA.

Il ne tient qu'à Vous de faire appel à nos services.  
À très bientôt.

Gilles Arnaud  
Président des Editions d'Héligoland  
Directeur de l'Agence2Presse



# PAPIER VS DIGITAL

## LA FIN D'UN DILEMME

**Véhicule d'émotions, appel des sens, mélange de textures et de reflets, le papier nous berce depuis l'enfance. Du cahier d'écolier raturé à la carte postale kitsch que nous avons tous envoyée, hilares, à nos amis, en passant par ce billet de concert jauni conservé dans un tiroir, nos souvenirs sont en papier.**

Peu à peu supplanté par le digital sur différentes campagnes, le papier est chaque année annoncé comme un support en voie de disparition, or il se porte plutôt bien et constitue même un véritable allié d'une communication numérique.

Réseaux sociaux, vidéos, mobiles et analyses de données doivent s'associer au support papier pour ce qu'ils peuvent offrir : de l'immédiateté, de la spontanéité ou encore du divertissement, quand, le papier, lui, apportera une assimilation optimisée des contenus lus.

Bien pensé et adressé aux personnes qui l'ont choisi, l'imprimé papier instaure une relation privilégiée avec le destinataire, les contenus digitaux s'apparentent davantage à du "snacking" de l'information. On observe en effet que de plus en plus de sites indiquent le temps de lecture des articles à côté de leur titre, cela pour favoriser la disponibilité et la "consommation" de contenus.



**AIGUISEZ VOS IDÉES,  
SORTEZ VOS PLUS BELLES  
PLUMES, INSTALLEZ-VOUS  
CONFORTABLEMENT  
À VOTRE BUREAU : VOUS  
AVEZ RENDEZ-VOUS  
AVEC LE PAPIER.**



Selon le livret *Lift Off Pourquoi papier + numérique = résultats marketing* de Sappi Papers, les campagnes qui combinent des vidéos en ligne et des magazines voient leurs résultats commerciaux progresser de 44% par rapport à celles qui ne misent que sur les vidéos. La marque de prêt-à-porter masculin Bonobos souligne que 50% de ses nouveaux clients ont passé commande sur le site de l'enseigne après avoir reçu un catalogue.

On constate que le marketing offline déclenche donc des réponses online efficaces et contribue en bonne intelligence à établir une vraie relation entre le consommateur et la marque.

# SOMMAIRE

2	Gamme <b>Carterie</b>	31	Gamme <b>Brochure</b>	57	Gamme <b>Roll'up &amp; PLV</b>
8	Gamme <b>Flyer</b>	34	Gamme <b>Étiquette</b>	62	Gamme <b>Lettres &amp; logos 3D</b>
14	Gamme <b>Dépliant</b>	39	Gamme <b>Goodies</b>	64	Gamme <b>Hôtel Restaurant</b>
18	Gamme <b>Affiche</b>	42	Gamme <b>Signalétique</b>	70	Gamme <b>Packaging</b>
22	Gamme <b>Papeterie</b>	48	Gamme <b>Drapeaux</b>	74	Gamme <b>Décoration Mobilier publicitaire</b>
26	Gamme <b>Tampon</b>	52	Gamme <b>Salon &amp; Évènement</b>	76	Gamme <b>Ecoresponsable</b>

## IMPRESSION Sur mesure

Afin de nous adapter au mieux à **vos besoins**, une équipe dédiée en charge de répondre à vos demandes complexes est à **votre service**.

Cette équipe traite vos projets de produits particuliers non présents dans notre catalogue standard.  
**Nos experts étudient la faisabilité dans un délai de 24 h - 72 h.**



### Exemples de produits sur mesure :

- Multipoints de livraison
- Grosses quantités
- Grammage particulier
- Encartage
- Conditionnement spécifique
- Finitions spéciales
- Brochures avec onglets

# CARTERIE

## Correspondre à vos envies

### TRUE COLORS

Les experts de plusieurs études sont formels : **les clients sont 10 fois plus attirés par des cartes de visite colorées** que par des versions monochromes. Sachant que 40 % des chefs d'entreprises de TPE-PME en France ne se sentent pas fiers du design de leurs propres cartes, il y a encore du pain (ou plutôt du papier) sur la planche !



### OUVREZ LES VOILETS

Oubliez la carte traditionnelle ! **La tendance au rayon carterie est de se dévoiler progressivement, en deux ou trois volets.** Ce format élégant favorise une prise en mains plus élégante et autorise des messages tout aussi longs (voire un peu plus longs) sans rogner pour autant sur l'espace d'impression environnant, sur lequel certains laisseront cours à leur créativité... En version classique, sans vernis ou avec un papier texturé pour un toucher agréable, vous pourrez ainsi prolonger l'instant. Un vent de créativité souffle même paraît-il, au rayon "**finitions spéciales**", où la découpe laser autorise toutes les folies. Ou presque. Affaire pliée ?

# 2,5%

Des chercheurs estiment en effet que les ventes augmentent de 2,5 % par "lot" de 2000 cartes de visite distribué.

### UN PETIT MOT, UN GRAND MERCI

C'est bien connu, il existe un langage des fleurs. Et bien mal avisé celui qui offrirait des roses rouges à l'anniversaire d'une collègue mariée. Alors pour éviter tout malentendu tout en apportant une note d'originalité à votre message, **optez pour des formats différents.** Le carré en 2 ou 3 volets par exemple. **Découpe laser et papier texturé sont à envisager pour un effet maximisé.** Pensez sinon, à la carte message personnalisée où vous pourrez laisser un petit mot, certes, mais un bon mot et surtout, un geste très à propos !





1



2



3



4



3

- 1 Carte pelliculage mat et pelliculage brillant - 8,5 x 5,4 cm - 350g couché demi-mat
- 2 Carte bristol - 8,5 x 5,4 cm - Bristol blanc 250g - 3 Carte recyclée de l'aggro - 8,5 x 5,4 cm - 250g Crush
- 4 Carte kraft - 10,5 x 14,8 cm - 300g papier kraft brun - Quadri ou noir



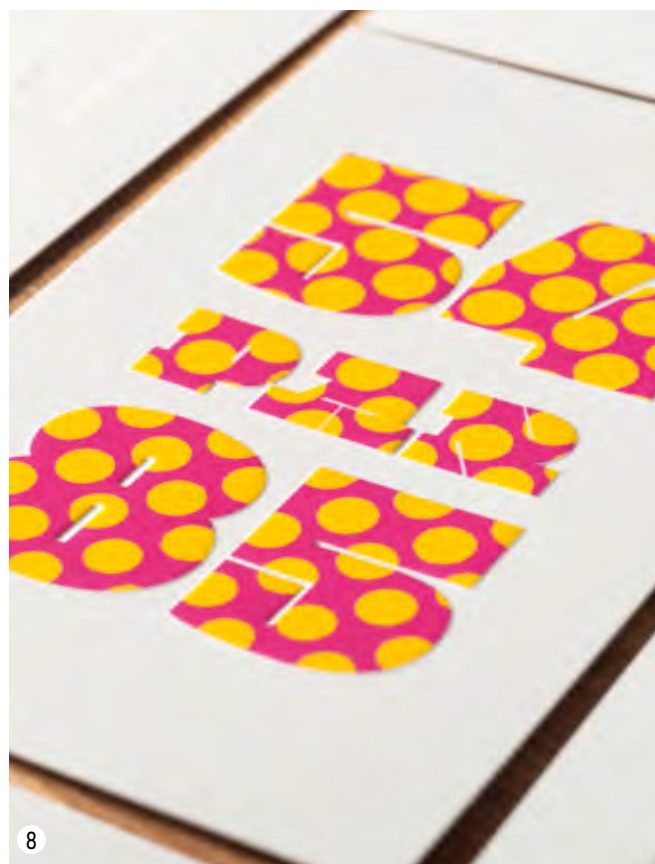
5



6



7



8

⑤ Carte pelliculage mat Soft Touch + vernis sélectif 3D - 8,5 x 5,4 cm - 350g couché demi-mat - ⑥ Carte dorure à chaud colorées 10,5 x 14,8cm - 350g couché demi-mat - Pelliculage mat Soft Touch + dorure rouge, gold mat, hologramme - ⑦ Carte vernis sélectif - 10 x 21 cm - 350g couché demi-mat - ⑧ Carte gaufrée - 8,5 x 5,4cm - 350g couché demi-mat - pelliculé recto mat



9



10



11



12



5

9 Carte irisé blanc nacré - 10 x 21 cm - 285 g papier irisé blanc nacré - 10 Carte Fedrigoni - 10 x 15 cm - 290 g Fedrigoni rouge - Quadri + blanc - 11 Triplex - 8,5 x 5,4 cm - Triplex standard - Intérieur rouge - Pelliculage mat - 12 Carte papier métallisé or - 8,5 x 5,4 cm - 350 g papier métallisé or verso blanc





- 13 Carte PVC finition or - 8,6 x 5,4 cm - 760µ PVC blanc - Pelliculage mat - Doré or - 14 Carte 2 volets - 17 x 5,4 cm ouvert 350g couché demi-mat - 1 rainage central - 15 Carte de correspondance Rives vergé - 10 x 21 cm - 300g Rives Vergé Glacier - 16 Carte découpe laser - 30 x 10 cm ouvert - 300g Fedrigoni or - 1 rainage central - découpe à la forme

SUPPORTS	FINITIONS / FAÇONNAGES																										
	Non pelliculé	Pelliculage brillant ou mat	Pelliculage mat Soft Touch	Pelliculage anti bactérien mat	Sans vernis	Vernis sélectif	Vernis 3D	Vernis paillette or ou argent	Dorure à chaud	Dorure à chaud + vernis 3D	Thermorelief	Encre à gratter	Letter Press	Perforée	Gaufrée	Metal Design	Pantone	Couleur sur tranche	Découpe à la forme	Données variables	Carte 2 ou 3 volets	Coins carrés	Coins ronds	De 1 à 4 coins ronds	Découpe forme libre	Découpe forme standard	
175µ PET transparent brillant	●																					●					
230g Curious Translucents	●																						●				
240g papier Pop'Set	●																				●	●					
250g Bristol blanc	●													●							●	●			●		
250g Crush agrume, maïs, kiwi, raisin, olive	●																				●	●					
250g Remake cuir	●																				●	●					
250g Rives Design	●										●			●							●	●			●		
250g Rives tradition	●										●			●							●	●			●		
250g Chromolux blanc	●										●										●	●					
250g Chromolux or ou argent	●																				●	●					
270g California blanc	●													●							●	●					
285g irisé blanc nacré	●																				●	●					
290g / 300g Fedrigoni	●																		●		●	●					
300g Rives vergé	●													●							●	●			●		
300g texturé bois	●																				●	●					
300g Conqueror grain de pierre	●													●							●	●					
300g couché brillant	●										●										●	●					
300g Kraft	●													●							●	●					
320g Conqueror CX 22	●													●							●	●			●		
320g Bristol	●										●										●	●					
350g couché demi-mat	●	●	●	●	●	●	●	●	●	●				●	●	●	●		●	●	●	●	●	●	●	●	●
350g métallisé argent ou or	●	●	●			●								●							●	●			●		
350g couché recyclé satin blanc	●													●							●	●			●		
360g Fedrigoni Materica Gesso blanc	●																●	●			●	●					
400g Bristol blanc	●													●							●	●			●		
450g couché demi-mat	●	●	●																		●	●			●		
450g indéchirable	●	●																			●	●			●		
600g Gmund crème	●												●								●	●			●		
Triplex standard et Méga	●	●	●			●															●	●			●		
Magnet	●																				●	●					

SUPPORTS	IMPRESSION	PELLICULAGE			FINITION 1										FINITION 2											
		Non pelliculé	Pelliculé mat recto verso	Pelliculé brillant recto verso	Découpe outil à la forme	Overlay	Texturé tissé recto	Vernis sélectif 3 D reco	Doré or ou argent recto	Gaufré recto	Perté nacré	Zone d'écriture 1 face	Trou rond	Trou oblong	Encre à gratter 1 face	Bande magnétique LO-CO	Bande magnétique HI-CO	Données variables 1 face	Découpe outil à la forme	Zone ou blanc d'écriture 1 face	Trou rond	Trou oblong				
PVC blanc 500µ coins ronds	Quadri R ou R/V	1 finition	●				●						●													
		2 finitions	●				●															●				
PVC blanc 760µ coins ronds	Quadri R/V	1 finition	●	●	●	●	●		●	●	●	●	●	●	●	●	●	●	●	●	●					
		2 finitions	●	●	●	●	●														●	●	●	●	●	●
PVC transparent 760µ coins ronds	Quadri R ou Quadri + blanc R	1 finition	●	●	●	●								●							●	●				

FORMATS

- 8,5 x 2,5 cm
- 8,5 x 5,4 cm
- 8,2 x 12,8 cm
- 10 x 15 cm
- 10 x 21 cm
- Formats personnalisés

# FLYER

## Welcome pub !

### C'EST DANS LA BOÎTE

Dans la guerre du print contre le digital, le flyer marque 1 point. La preuve avec ce chiffre : alors que **36 % des Français ont téléchargé un ad-blocker** afin de lutter contre la pub intempestive sur leur ordinateur, ils sont seulement **17,3 %** à avoir apposé un autocollant "Stop Pub" sur leur boîte aux lettres. Perçu comme moins intrusif, il est accueilli avec plaisir par **7 Français sur 10** qui s'y intéressent en particulier quand ils sont porteurs de bons plans ou d'attentions ciblées.

### DE 7 À 77 ANS

Distribué en boîtes aux lettres ou de la main à la main, l'un des principaux atouts du flyer réside dans son esprit multigénérationnel. Une récente étude Médiapost affirme que **le flyer est particulièrement efficace sur les seniors**, franchement pas friands du digital ou du tout-smartphone. Les +60 ans seraient ainsi **72% à lire au moins un imprimé publicitaire par semaine !**

**26 %**  
Des destinataires d'un flyer ou d'un prospectus s'en souviennent

**34 %**

Le pourcentage de Français\* qui indiquent avoir agi ou avoir eu l'intention d'agir suite à la lecture d'un flyer.

### A.I.D.A , LE CIEL T'AIDERA

Abordable et ciblé, le flyer publicitaire est un média de masse au rapport coût/efficacité très intéressant. Mais ne perdez pas de vue son objectif premier : **pousser à l'action.**

Pour être certain de viser juste, optez pour la **méthode AIDA** :

#### ATTENTION

Soignez l'accroche, le visuel.

#### INTÉRÊT

Identifiez le problème de votre cible et rassurez-le : vous avez la solution !

#### DÉSIR

En bref, répondez à cette question : pourquoi VOUS ?

#### ACTION

Poussez votre cible à agir.

Communiquez vos coordonnées, offrez un cadeau, une réduction.

A



B



C



D



E



- A Affiche
- B Dépliant
- C Cartes de visite
- D Brochure
- E Flyer



17



18



19



20

- 17 Flyer pelliculage brillant - 15 x 21 cm - 170g couché brillant - Pelliculage brillant
- 18 Flyer recyclé - 15 x 21 cm - 135g offset recyclé non blanchi - 19 Flyer carré 14 x 14 cm - 135g couché demi mat
- 20 Flycut - accroche porte 17 cm de hauteur - 300g couché brillant pelliculé mat



① Flyer pelliculage mat anti-bactérien - Flyer A6 - 10 x 15 cm - 350g couché demi-mat - Pelliculage mat anti-bactérien  
 ② Flyer Chromolux - 9,9 x 21 cm - 250g Chromolux argent - ③ Flyer encre à gratter - 10,5 x 14,8 cm - 300g couché brillant - Encre à gratter recto - ④ Flyer Metal design - 15 x 15 cm - 350g couché demi-mat - Métallisé argent - Pelliculage brillant

SUPPORTS	FINITIONS / FAÇONNAGES																	
	Non pelliculé	Pelliculage brillant ou mat	Pelliculage mat Soft Touch	Pelliculage anti bactérien mat	Sans vernis	Vernis sélectif	Vernis 3D	Vernis paillette or ou argent	Dorure à chaud	Dorure à chaud + vernis 3D	Encre à gratter	Letter Press	Gauffrée	Metal Design	Pantone	Découpe à la forme	Pré-découpe	Supports également disponibles pour dépliants
80g Offset recyclé blanc	●																	●
90g Offset laser	●																	●
90g couché brillant	●																	●
115g couché recyclé satin non blanchi	●																	●
135g couché brillant ou mat	●																	●
135g Offset recyclé non blanchi	●																	●
170g couché brillant ou mat	●	●																●
170g Yupo Tako	●																	
175µ PET transparent brillant	●																	
230g Curious Translucents	●																	
230g indéchirable	●	●																
240g papier Pop'Set	●		●				●						●					●
250g couché demi-mat	●	●																●
250g couché recyclé satin blanc	●																	●
250g Bristol blanc	●																	
250g Crush agrume, maïs, kiwi, raisin, olive	●																	●
250g Remake cuir	●																	●
250g Rives Design	●																	●
250g Rives tradition	●																	●
250g Chromolux blanc	●																	
250g Chromolux or ou argent	●																	
270g California blanc	●																	●
285g irisé blanc nacré	●																	●
290g / 300g Fedrigoni	●															●		●
300g Rives vergé	●																	●
300g texturé bois	●																	●
300g Conqueror grain de pierre	●																	●
300g couché brillant	●	●				●					●	flyer			●	●	●	flyer
300g Kraft	●																	●
320g Conqueror CX 22	●																	●
350g couché demi-mat	●	●	●	●	●	●	●	●	●	●		●	●		●	●		●
350g métallisé argent ou or	●	●	●				●											●
350g couché recyclé satin blanc	●																	●
400g bristol blanc	●																	
450g couché demi-mat	●	●	●															
450g indéchirable	●	●														●		
600g Gmund crème	●										●				●			
Triplex standard et Méga	●	●	●				●											
Magnet	●																	



- A** Vinyle vitrophanie
- B** Porte document tissus
- C** Dépliants
- D** Brochure dos carré collé
- E** Cartes de visite



# DÉPLIANT

## Un outil aux multiples facettes

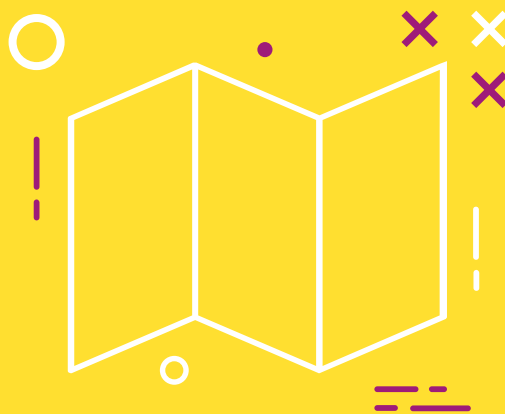
### MISEZ SUR L'ORIGINALITÉ

**Pli simple, roulé, accordéon**, il se plie littéralement dans tous les sens pour se fondre à nos besoins. Mais le dépliant se dévoile aussi dans des formats inédits comme **le pli croisé**, idéal pour annoncer une surprise, une (ré)ouverture ou encore pour dévoiler une promotion ou un événement exceptionnel ? Cette année, on craque aussi pour ces produits uniques en leur genre qui n'ont pas leur pareil pour mettre vos produits en avant. Combiné à des créations audacieuses, c'est la recette d'un succès assuré !



### L'EAU À LA BOUCHE, LE CŒUR À L'OUVRAGE

Les Français aiment l'imprimé publicitaire et le font savoir ! Une enquête Adrexo-Ipsos dévoile que **9 lecteurs sur 10 consultent leurs dépliants dès réception**, surtout lorsqu'il s'agit d'un dépliant alimentaire (64%) lié au bricolage (56%), à l'univers de la maison (48%) ou à celui du jardin (47%). Les brochures plus fournies seraient d'abord feuilletées brièvement puis précieusement mises de côté pour lecture au calme, le week-end.



### B2B, B2C

#### 2 APPROCHES

**Les dépliants 3 volets A3 ou les dépliants 2 volets A3 sont généralement préférés pour la cible B2B.** La raison est simple : les professionnels sont réputés plus sensibles à la qualité des visuels et des finitions, à travers laquelle ils jugeront de la qualité de l'offre présentée. **Pour les approches B2C, en revanche, les formats A4 à 3 volets, A4 à deux volets ou le dépliant à 4 volets, le plus souvent en accordéon, sont parfaits pour la clientèle des particuliers**, moins attentive aux détails et aux finitions par contre attention à la prise en main du papier. Dans un cas comme dans l'autre : si votre dépliant a vocation à perdurer et à être conservé, cela vaut la peine de soigner un peu plus la présentation. Sélectionnez par exemple un papier épais et rainé (à partir de 250 g).





25



26



27



28

25 Dépliant A4 3 volets - 21 x 29,7 cm (ouvert) - 135g couché brillant - 2 plis roulés

26 Dépliant 21x21 cm (ouvert) - 170g couché brillant - 1 pli central - 27 Dépliant recyclé - 29,7 x 42 cm - 135g offset recyclé non blanchi - 2 plis accordéon - 28 Dépliant A3 - 29,7 x 42 cm (ouvert) - 90g couché brillant - 1 pli central



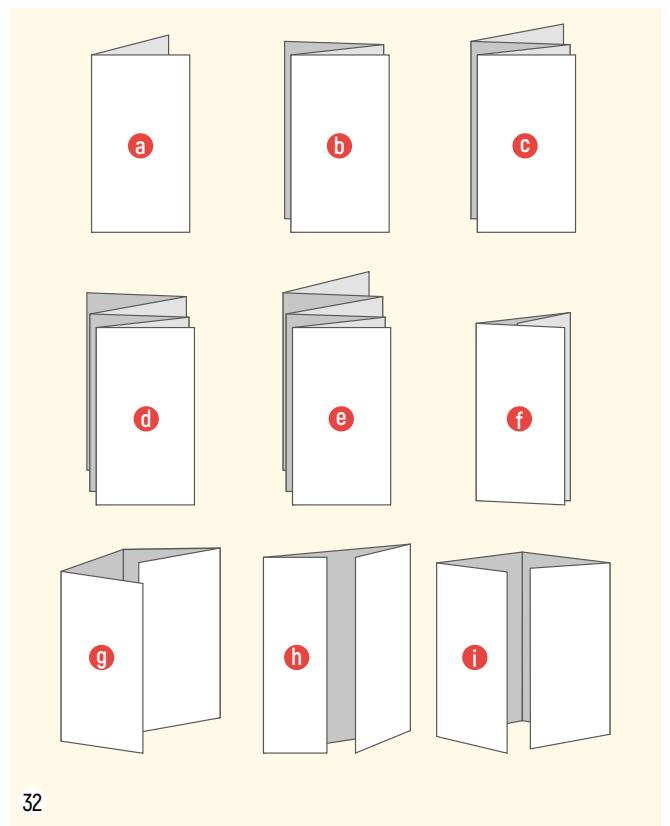
29



30



31



32

- 29 Dépliant A4 - 135g couché brillant - 2 plis économiques - 30 Dépliant vernis sélectif - 15 x 21 cm (ouvert) - 300g couché brillant - Pelliculage mat - 2 rainages accordéons - 31 Dépliant grand format 90 x 21 cm - 135g couché demi-mat - 2 plis roulés
- 32 a 1 pli central - b 2 plis accordéon - c 3 plis accordéon - d 4 plis accordéon - e 5 plis accordéon
- f 2 plis roulés - g 3 plis roulés - h 2 plis fenêtre - i 3 plis portefeuille

SUPPORTS	FINITIONS / FAÇONNAGES													FORMAT OUVERT	PLIAGE / RAINAGE	PLIAGE / RAINAGE (selon le format choisi, se reporter au tableau plus bas)																						
	Non pelliculé	Pelliculé brillant ou mat	Pelliculé mat Soft Touch	Pelliculé anti bactérien mat	Sans vernis	Vernis sélectif	Vernis 3D	Vernis paillette or ou argent	Dorure à chaud	Dorure à chaud + vernis 3D	Gaufrée	Metal Design	Pantone			Découpe à la forme	Pré-découpe	Format Mini	Format maxi: (dépend également de la finition)	Livré plié	Livré rainé plié	Livré rainé à plat	1 pli/rainage central	1 pli/rainage décalé	2 plis/rainages (accordéon)	2 plis/rainages décalés (acc.)	2 plis/rainages (roulé)	2 plis/rainages décalés (roulé)	2 plis/rainages fenêtre	2 plis/rainages croisés	2 plis/rainages économiques	3 plis/rainages (accordéon)	3 plis/rainages (roulé)	3 plis/rainages (portefeuille)	4 plis/rainages (accordéon)	5 plis/rainages (accordéon)	5 plis accordéon + 2 plis croisés roulés	
80g Offset recyclé blanc	●															A5	63 x 29,7 cm	●			●	●	●	●	●	●	●	●	●	●	●	●	●	●	●	●	●	
90g Offset laser	●												●			A5	63 x 29,7 cm	●			●	●	●	●	●	●	●	●	●	●	●	●	●	●	●	●	●	
90g couché brillant	●															A5	63 x 29,7 cm	●			●	●	●	●	●	●	●	●	●	●	●	●	●	●	●	●	●	
115g couché recyclé satin non blanchi	●															A5	90 x 21 cm	●			●	●	●	●	●	●	●	●	●	●	●	●	●	●	●	●	●	
135g couché brillant ou mat	●												●			A5	90 x 21 cm	●			●	●	●	●	●	●	●	●	●	●	●	●	●	●	●	●	●	
135g Offset recyclé non blanchi	●															A5	90 x 21 cm	●			●	●	●	●	●	●	●	●	●	●	●	●	●	●	●	●	●	
170g couché brillant ou mat	●	●											●			A5	90 x 21 cm	●	●		●	●	●	●	●	●	●	●	●	●	●	●	●	●	●	●	●	
240g papier Pop'Set	●		●											●		A5	A3			●	●	●	●	●	●	●	●	●	●	●	●	●	●	●	●	●	●	
250g couché demi-mat	●	●														A5	90 x 21 cm		●	●	●	●	●	●	●	●	●	●	●	●	●	●	●	●	●	●	●	
250g couché recyclé satin blanc	●															A5	90 x 21 cm		●	●	●	●	●	●	●	●	●	●	●	●	●	●	●	●	●	●	●	
250g Crush agrume, maïs, kiwi, raisin, olive	●															A5	A3			●	●	●	●	●	●	●	●	●	●	●	●	●	●	●	●	●	●	
250g Remake cuir	●												●			A5	A3			●	●	●	●	●	●	●	●	●	●	●	●	●	●	●	●	●	●	
250g Rives Design	●															A5	A3			●	●	●	●	●	●	●	●	●	●	●	●	●	●	●	●	●	●	●
250g Rives tradition	●															A5	A3			●	●	●	●	●	●	●	●	●	●	●	●	●	●	●	●	●	●	●
270g California blanc	●															A5	A3			●	●	●	●	●	●	●	●	●	●	●	●	●	●	●	●	●	●	●
285g irisé blanc nacré	●															A5	A3			●	●	●	●	●	●	●	●	●	●	●	●	●	●	●	●	●	●	●
290g / 300g Fedrigoni	●												●			A5	A3			●	●	●	●	●	●	●	●	●	●	●	●	●	●	●	●	●	●	●
300g Rives vergé	●															A5	A3			●	●	●	●	●	●	●	●	●	●	●	●	●	●	●	●	●	●	●
300g texturé bois	●													●		A5	A4			●	●	●	●	●	●	●	●	●	●	●	●	●	●	●	●	●	●	●
300g Conqueror grain de pierre	●															A5	A3			●	●	●	●	●	●	●	●	●	●	●	●	●	●	●	●	●	●	●
300g couché brillant	●	●											●			A5	90 x 21 cm	●	●	●	●	●	●	●	●	●	●	●	●	●	●	●	●	●	●	●	●	●
300g Kraft	●															A5	A3			●	●	●	●	●	●	●	●	●	●	●	●	●	●	●	●	●	●	●
320g Conqueror CX 22	●															A5	A3			●	●	●	●	●	●	●	●	●	●	●	●	●	●	●	●	●	●	●
350g couché demi-mat	●	●	●	●	●	●	●	●	●	●	●	●	●	●	●	A5	90 x 21 cm	●	●	●	●	●	●	●	●	●	●	●	●	●	●	●	●	●	●	●	●	●
350g métallisé argent ou or	●	●	●													A5	A4			●	●	●	●	●	●	●	●	●	●	●	●	●	●	●	●	●	●	●
350g couché recyclé satin blanc	●															A5	90 x 21 cm	●	●	●	●	●	●	●	●	●	●	●	●	●	●	●	●	●	●	●	●	●

TYPES DE PLIS	FORMATS OUVERTS											
	A5 ouvert	21 x 21 cm ouvert	42 x 15 cm ouvert	A4 ouvert	A3 ouvert	A2 ouvert	45 x 21 cm ouvert	63 x 21 cm ouvert	63 x 29,7 cm ouvert	84 x 29,7 cm ouvert	90 x 21 cm ouvert	Cartapli
1 pli/rainage central	●	●	●	●	●	●	●	●	●	●	●	●
1 pli/rainage décalé	●	●	●	●	●	●	●	●	●	●	●	●
2 plis/rainages (accordéon)	●	●	●	●	●	●	●	●	●	●	●	●
2 plis/rainages décalés (acc.)	●	●	●	●	●	●	●	●	●	●	●	●
2 plis/rainages (roulé)	●	●	●	●	●	●	●	●	●	●	●	●
2 plis/rainages décalés (roulé)	●	●	●	●	●	●	●	●	●	●	●	●
2 plis/rainages fenêtre			●	●	●	●	●	●	●	●	●	●
2 plis/rainages croisés				●	●	●	●	●	●	●	●	●
2 plis/rainages économiques				●	●	●	●	●	●	●	●	●
3 plis/rainages (accordéon)			●	●	●	●	●	●	●	●	●	●
3 plis/rainages (roulé)			●	●	●	●	●	●	●	●	●	●
3 plis/rainages (portefeuille)			●	●	●	●	●	●	●	●	●	●
4 plis/rainages (accordéon)				●	●	●	●	●	●	●	●	●
5 plis/rainages (accordéon)					●	●	●	●	●	●	●	●
5 plis accordéon + 2 plis croisés roulés												●

# AFFICHE

## Elle attire tous les regards



### ON NE RISQUE PAS DE PASSER À CÔTÉ

En métro, en bus, à pied, en voiture, à l'intérieur, en extérieur, en petit, en grand, en très grand...

**Impossible d'éviter les affiches.**

Leur omniprésence est la clé de leur succès et permet de toucher un nombre important de personnes pour déclencher, c'est l'objectif dans 70% des cas, un acte de consommation compulsif. **L'affichage attire l'œil sur vous. Et imprime votre marque.**

### BONNES IDÉES À TESTER

#### 1 DE CES 4

#### L'AFFICHE PLIÉE

Très pratique par son format, elle peut être envoyée par mailing postal voire carrément encartée dans un magazine ! Disponible au format A3 avec 1 pli central ou au format A2 avec 2 plis croisés.

#### L'AFFICHE IMPRESSION HD

Pour transformer vos affiches en œuvres d'art, optez pour des posters en très haute qualité. Photographies pour une exposition ou une affiche publicitaire haut de gamme. À choisir en option : le "dos bleu" pour une opacité renforcée.

#### L'AFFICHE PAPIER FLUO JAUNE, VERT OU ORANGE.

Vous ne passerez pas inaperçu avec ces couleurs. On aime, un clin d'œil très "90's", particulièrement en vogue en ce moment. Idéal pour réaliser un poster publicitaire et événementiel.

18



### CONSEILS DE PRO

Il se dit que depuis plusieurs siècles, génération après génération, les publicitaires et autres créatifs se transmettent ce secret, inscrit comme le premier commandement d'une affiche réussie : **pas plus de 7 mots pour un slogan ni plus de 3 éléments graphiques.** Maintenant, vous avez l'info !



## 8 SECONDES

Une récente étude américaine démontre que, sur-sollicités de toutes parts et hyper-connectés, les consommateurs d'aujourd'hui ont vu leur capacité d'attention dégringoler à seulement **8 secondes** (-33% en 3 ans). Le cerveau traitant par ailleurs **60 000 fois plus rapidement** les images que le texte, on comprend mieux le minimalisme de plus en plus assumé observé ces derniers mois dans les opérations de street-marketing.





33



34



35



36

33 Affiche A2 - 40 x 60 cm - 170 g couché demi-mat

34 Stop trottoir tissu - A0 : 90 x 125 cm - Structure + tissu en polyester

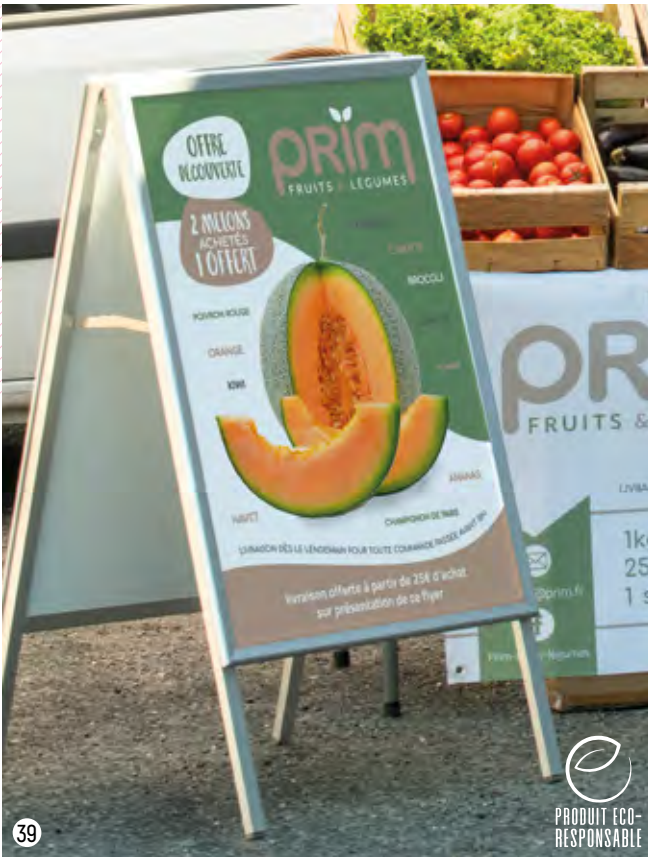
35 Affiche sur-mesure 80 x 50 cm - 150g satin blanc - 36 Affiche 120 x 176 cm - 120 g REH dos bleu



37



38



39



40

37 Affiche A2 - 40 x 60 cm - 135g couché brillant - 38 Affiche pour mobilier urbain - 120 x 176 cm - 135g couché demi-mat  
 39 Porte affiche A1 + Affiche 50 x 70 cm - 135g offset recyclé non blanchi - 40 Affiche 2,4 x 1,6 m - 120g REH dos bleu

	FORMATS	SUPPORTS	TYPE D'IMPRESSION	UTILISATION EXTÉRIEUR / INTÉRIEURE	GARANTIE UV	AVANTAGES / APPLICATIONS
<b>FORMATS STANDARD</b>						
<b>PAPIER OFFSET ET COUCHÉ</b>	30 x 42 cm 35 x 50 cm 40 x 60 cm 50 x 70 cm 60 x 80 cm 70 x 100 cm 89,5 x 128 cm 117 x 158 cm	90g offset laser 90g couché brillant 120g offset blanc 135g couché demi-mat 135g couché brillant 170g couché demi-mat 170g couché brillant	Offset Numérique HP	Intérieure	Sans	Salon / expositions / festivals / signalétique / campagnes publicitaires
<b>PAPIER RECYCLÉ</b>	30 x 42 cm 35 x 50 cm 40 x 60 cm 50 x 70 cm 60 x 80 cm	115g couché recyclé satin non blanchi 135g offset recyclé non blanchi 150g offset recyclé blanc	Offset Numérique	Intérieure	Sans	
<b>DOS BLEU</b>	Du 35 x 50 cm au 80 x 120 cm	105g offset dos bleu	Jet d'encre	Extérieur Dos bleu : opacité haute	2 ans	Affichage urbain / 4 x3 m / annonces d'événements / abribus
	Du 120 x 80 cm au 4x3 m	120g REH dos bleu	Numérique	Papier traité REH : résistant à l'eau		
<b>CERTIFIÉ M1</b>	80 x 120 cm 120 x 160 cm	120g couché 1 face mat ignifugé M1	Numérique	Intérieure	1 an	Non inflammable, idéal pour vos affichages lors de vos événements en intérieur (salon, foire, expo)
<b>PAPIER FLUO</b>	Du 35 x 50 cm au 70 x 100 cm	90g fluo vert, jaune ou orange	Jet d'encre	Extérieure	2 ans	Idéal pour augmenter la visibilité. Exemple : affiche promotionnelle
<b>ENCAPSULÉE</b>	80 x 120 cm 120 x 160 cm 120 x 176 cm	135g couché demi-mat encapsulé brillant	Numérique	Extérieure	2 ans	Support idéal si vous souhaitez plus de longévité et un meilleur attrait pour vos communications en usage extérieur
<b>IMPRESSION HD</b>	80 x 120 cm 120 x 160 cm 120 x 176 cm	135g couché demi-mat encapsulé brillant 135g couché demi-mat	Numérique	Intérieure ou panneau d'affichage	2 ans	Impression très haute définition / plan de ville / abribus / expo / poster
<b>PLIÉ (AU FORMAT A4)</b>	A3 ouvert A2 ouvert	135g couché brillant	Numérique Offset	Intérieure	Sans	Idéal pour être envoyé par mailing postal ou pour être encarté dans un magazine
<b>SUSPENDUE</b>	20 x 65 cm 58 x 158 cm	250g satiné ignifugé M1 350g couché demi-mat	Numérique Sérigraphie	Intérieure	Sans	Communication verticale et visible de loin. Double sens de lecture. Plusieurs finitions disponibles pour suspendre le produit
<b>AFFICHAGE POUR MOBILIER URBAIN</b>	80 x 120 cm 120 x 160 cm 120 x 176 cm 240 x 160 cm 320 x 240 cm 4 x 3 m	120g REH dos bleu 135g couché demi-mat 150g couché demi-mat	Numérique Sérigraphie	Extérieure ou panneau d'affichage	Numérique : 1 an Sérigraphie : 2 ans	Investir l'espace public avec des abribus, panneaux de réseaux ou panneaux déroulants
<b>ECO-POSTER</b>	du 35 x 50 cm au 120 x 160 cm	90g fluo vert, jaune ou orange 120g offset blanc 105g offset duo bleu 135g couché demi-mat 150g couché demi-mat	Jet d'encre	Extérieure ou panneau d'affichage	2 ans	Produit économique pour un affichage événementiel
<b>FORMATS SUR-MESURE À PARTIR DE 1 M2</b>						
<b>PAPIER COUCHÉ</b>	Laize max : 150 cm	150g satin blanc	Numérique encre éco-solvant	Intérieure / Extérieur	Sans	Diffusant Idéal pour enseigne lumineuse
	Laize max : 157 cm	200g satin blanc	Numérique encre éco-solvant	Intérieure / Extérieur	Sans	Opacité élevée
	Laize max : 150 cm	230g papier photo très blanc	Numérique encre éco-solvant	Intérieure / Extérieur	Sans	Opacité élevée et résistant à l'eau
	Format maxi : 160 x 200 cm	350g couché mat une face	Numérique encre UV	Intérieure	Sans	Découpe à la forme Impression recto verso possible
<b>DOS BLEU</b>	Laize max : 150 cm	120g mat blanc dos bleu	Numérique encre éco-solvant	Intérieure / Extérieur	Sans	Très bonne opacité et résistant à l'eau
<b>CERTIFIÉE M1</b>	Laize max : 157 cm	230g satin blanc ignifugé M1	Numérique encre éco-solvant	Intérieure	Sans	Classement au feu M1
<b>TYVEK</b>	Laize max : 130 cm	105g Tyvek® blanc	Numérique encre Latex	Intérieure / Extérieur	Sans	Léger indéchirable et résistant / Toucher soyeux / 100 % recyclable
	Laize max : 125 cm	105g Tyvek® fluo jaune - dos blanc	Numérique encre UV	Intérieure / Extérieur	Sans	Léger et indéchirable
<b>FLUO</b>	Laize max : 125 cm	120g offset fluo jaune - dos blanc	Numérique encre UV	Intérieure	Sans	/
<b>CARTON ALVÉOLAIRE</b>	Format maxi : 300 x 160 cm	Carton alvéolaire - 15 mm Support blanc et alvéoles kraft	Numérique encre UV	Intérieure	Sans	Découpe à la forme Impression recto verso possible. Léger, solide et écologique
<b>ENCAPSULÉE</b>	Laize max : 125 cm	200g satin blanc encapsulé	Numérique encre éco-solvant	Intérieure / Extérieur	Sans	Très bonne opacité et résistant à l'eau Bords soudés ou bords à vif
<b>RÉTRO-ÉCLAIRÉE</b>	Laize max : 160cm	210µ film backlit PET mat	Numérique encre éco-solvant	Intérieure / Extérieur	Sans	Diffusant Idéal pour enseigne lumineuse Impression en quadri + blanc



# PAPETERIE

## Les bureaux vont adorer



### X 50 ANS, 50%

Les produits imprimés parlent à un public cible plus important et large. Toutefois, les "quinquas et +" y seraient plus sensibles. Veillez donc à rester dans leurs petits papiers... en leur montrant les vôtres ! Un notebook pour monsieur, un agenda ultra-compact pour madame et, pour le bureau familial, un bloc papier à vos couleurs leur rappelleront avec tact que vous n'avez jamais cessé d'être à leurs côtés.

### VRP EMBARQUÉS

Utilisés comme goodies pour vos clients ou en guise d'accessoire de travail pour vos collaborateurs, les produits de papeterie en mettent plein la vue tout en imprégnant efficacement votre marque.

Bloc, classeur, marque-page, ou papier avec en-tête personnalisée, l'avantage, c'est que tout le monde s'en sert. Les mieux perçus ? Les produits dits écoresponsables qui s'assument fièrement.



# 84%

Une enquête\* révèle que 84 % des consommateurs attendent des entreprises qu'elles produisent un contenu divertissant et qui "leur apporte des solutions", précisant qu'un support original influence la décision d'achat des consommateurs. Un indicateur précieux au moment de choisir le support adéquat. Attention bien sûr, une fois la question de la forme résolue, il faudra vous interroger sur le fond : que dire. Et surtout, comment le dire ?

### CQFD

Un courrier non personnalisé en noir et blanc sur papier vierge mène à un taux de réponse de 0,5 %, alors qu'un courrier en couleur et affichant le nom du client potentiel enregistre 2 % de réponse. Mieux, un courrier en couleur et complètement personnalisé favorise, lui, un taux de réponse de 9,5 % !  
Etude webmartuk.com

# créatif



## DOCUMENTS

- Tête de lettre
- Enveloppe
- Chemise à rabats
- Chemise cartonnée
- Sous main
- Bloc autocopiant
- Bloc papier
- Marque page
- Notebook
- Classeur
- Intercalaires
- Pochette cd
- Plan d'architecte...



41



42

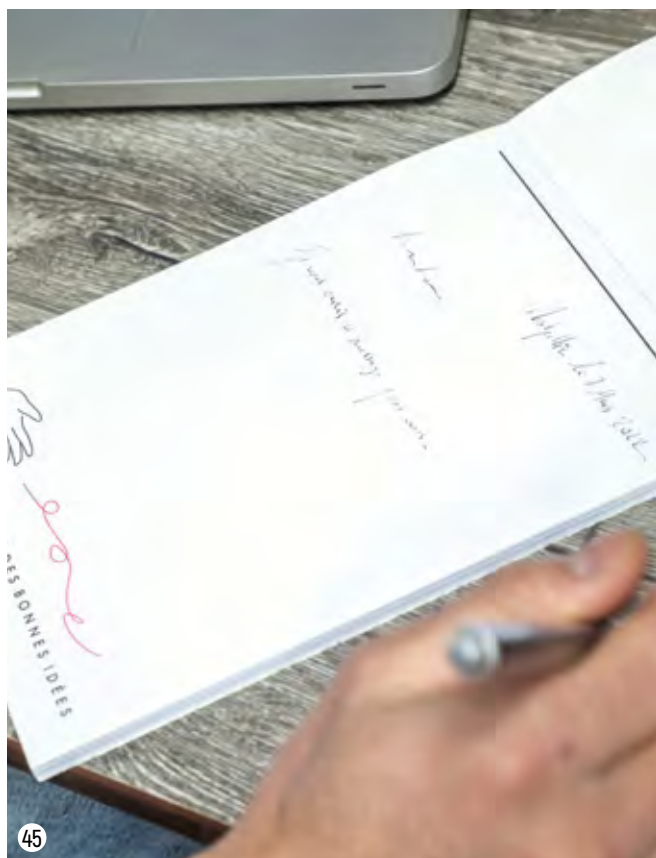


43



44

41 Tête de lettre dorure - 21 x 29,7 cm - 100 g Opale filigrané - dorure or - 42 Enveloppe DL & C5 : 11 x 22 cm ou 16,2 x 22,9 cm - 90 g offset - 43 Enveloppe couleur - 15 x 15 cm - 120 g papier Pop'set rouge Impression blanche recto - 44 Sous main A2 - 60 x 40 cm - 90 g offset laser - 25 feuillets



45



46



47



48

45 Bloc papier - A4 90g offset laser - 50 feuilles - Dos cartonné

46 Carnet autocopiant - A5 - dessus 250g CB blanc - Duplicata noir - 47 Chemise à rabats A4 - 250g Rives vergé

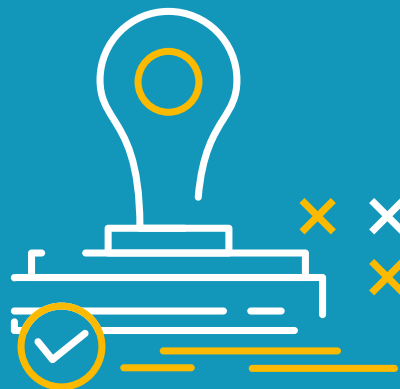
48 Poubelle cartonnée - S : 22,2 x 37,5cm, M : 30 x 49,5cm, XL : 37 x 64cm / 586g carton double cannelure

# TAMPON

## Une empreinte indélébile

### MEMBRE DU CLUB

Dans l'esprit du tampon de fidélité, **le tampon de poche associé à une encre facile à effacer garde la côte dans le milieu de l'événementiel.** Et notamment dans les festivals et autres lieux de rassemblement de masse où un coup de tampon encreur sur la peau permet de vous identifier et d'éviter les tracasseries futures puisque votre billet d'entrée vous colle à la peau !



### POUR QUOI FAIRE AUJOURD'HUI ?

Il y a 6 000 ans en Mésopotamie, le tampon servait uniquement à authentifier la provenance des objets. Aujourd'hui, on emploie le tampon pour affranchir nos courriers, dater nos fichiers, encreur le caractère officiel d'un acte. **Alors choisissez bien :** tampon encreur en bois en plastique ou en métal selon l'intensité de l'usage et la robustesse souhaitée. Tampon à cire pour un effet chic, old school voire carrément historique ou romantique (pour sceller un faire-part...), en version "dateur" ou "folioyeur" pour dater et/ou numéroter vos pages en un clin d'œil.... Sans oublier la version "fidélité" pour tisser des liens durables avec vos clients. **Forme ronde, carrée, ovale, mini ou maxi, là c'est à vous de choisir en fonction de la signature qui colle le mieux à l'identité de votre entreprise...**

### QUELLE COULEUR CHOISIR ?

Encore un "détail" qui n'en est pas un : la couleur de l'encre utilisée pour votre tampon, à accorder avec la nature du support de destination. Ainsi, **le noir indélébile est le favori des entreprises** qui apprécient une couleur neutre et un excellent rendu. Le rouge sera, lui, utilisé pour certains courriers confidentiels, urgents ou prioritaires. À utiliser avec modération, donc. On observe enfin, ces dernières années, une tendance au sein de certains organismes et entreprises publiques à migrer vers le bleu pour faciliter l'identification de certains documents et obtenir un rendu plus "doux". Certains optent carrément pour le vert pour signifier leur approbation.





④⑨ Tampon plastique - 36 x 75 mm - Encre noire - ⑤⑩ Tampon bois - M5 - Diamètre 30 mm

⑤① Tampon fidélité - ⑤② Tampon plastique EOS - 29 x 66 mm - Encre verte

TAMPONS

- Plastique • Métal • Bois • EOS • Fidélité • Folioleur • Pince à gaufrir • Sceau à cire • Dateur • Encre et accessoires

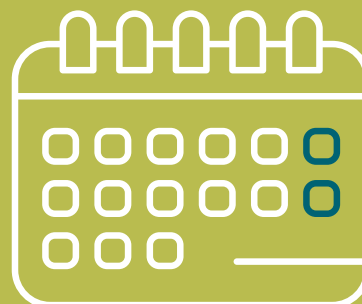
# CALENDRIER & AGENDA

## Au cœur de l'événement

### AGENDA TOUT EST DANS LE DÉTAIL

Parmi tout autre support, l'agenda est le champion toutes catégories de l'ultra-personnalisation. Il offre en effet, au-delà de sa fonction calendrier, de nombreux espaces de liberté sur lesquels glisser vos logos, mentions utiles, offres de services...

Exemples : votre entreprise installe des climatisations et des systèmes de chauffage. Glissez les bons messages aux bons endroits ! Vous êtes dépanneur ? Hissez-vous en tête de la rubrique "Contacts utiles" ! **Plus les détails et les finitions seront de qualité, plus ces objets anodins feront parler d'eux et donc de vous.**



### ENSEMBLE, C'EST MIEUX

Commerçants du village, entreprises partenaires, marques associées... Toutes les occasions sont bonnes pour se rassembler et constituer un pot commun qui permettra de financer un calendrier bien supérieur, en volume et en qualité, à ce que chacun aurait pu choisir individuellement. Reste à trancher la question du format. L'indémorable calendrier piqué qu'on punaise au mur (en version perforée ou non), le contre-collé qu'on utilise en sous-main ou en tapis de souris ou le plus décoratif chevalet de bureau, à spirales ? Il va falloir prendre date pour en discuter !

# 81%

### DES CONSOMMATEURS

**Veulent que les marques apprennent à les connaître et " comprennent quand les approcher et quand ne pas le faire\* ".** Là réside, tout l'intérêt d'un agenda ou d'un calendrier publicitaire : être là quand on a besoin de lui. Une présence discrète, mais quotidienne 365 fois plus efficace pour marquer les esprits et imprégner une image de marque et surtout, se vendre sans en avoir l'air.

\*Source : Accenture, 2017





- Ⓐ Bloc papier repositionnable
- Ⓑ Sous main
- Ⓒ Clé USB
- Ⓓ Enveloppe standard et pochette kraft
- Ⓔ Calendrier chevalet

**CALENDRIERS**

- Souple • Piqué perforé • Piqué non perforé • Contrecollé • À spirale • Magnet

**AGENDAS**

- À spirale • Rembordé





53



54



55



56

53 Calendrier souple A4 - Perforé - 300g couché brillant - Pelliculage mat - 54 Calendrier à spirale chevalet - 30 x 10cm - 200g couché brillant - 12 feuilles - Chevalet 400g carton blanc - 55 Calendrier contrecollé - 56 Agenda rembrodés - 16 x 24cm Similicuir contrecollé sur compact et rembrodés - Intérieur 80g offset blanc et 115g couché brillant - Marquage or

# BROCHURE

## L'info tirée à 2 épingles

### FIDÉLISEZ PAR LE FORMAT

#### A4 :

Idéal pour les brochures commerciales. Le 21 x 29,7 cm est lisible, pratique et familier. Sa grande taille attire l'œil et son espace généreux permet d'insérer de nombreuses informations.

#### A5 :

L'info en poche. Le 14,8 x 21 cm est très adapté aux livrets commerciaux à distribuer aux clients en magasin ou dans la rue.

#### A6 :

Réservé aux professionnels. Le 10,5x14,8cm est choisi par les professionnels pour son excellent rapport qualité-prix et son format plus discret, mais très efficace. Explorer, sinon, le format carré ou les brochures à l'italienne, ultra-compacts pour un rendu original et ludique !

### LE CATALOGUE EFFICACE

**67%\*** Des français préfèrent être informés des promotions d'une enseigne grâce à un imprimé, loin devant les applis ou les sites. Il crée en moyenne **9% de trafic additionnel en magasin** et génère une **augmentation moyenne du CA de 13%**.

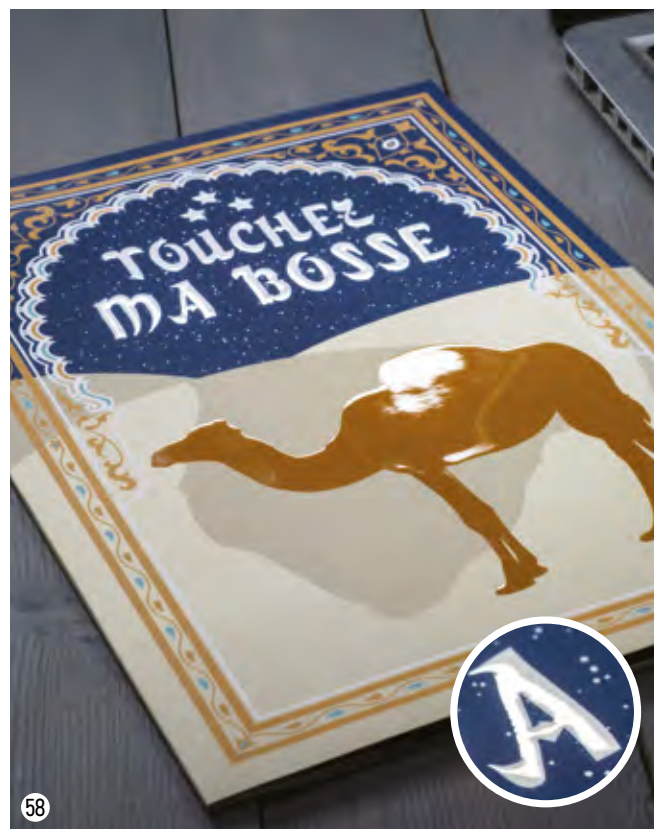


### RAISONNEZ PRATIQUE

**Aussi belle soit-elle, votre brochure ne sera véritablement efficace que si elle respecte ce critère : elle doit être facile d'emploi.** Et pour cela, il vous faudra vous poser la question de la reliure. Idéales pour les documents de travail qu'on laisse ouverts le temps d'une pause, mais aussi pour les catalogues et livres plus épais avec documents imprimés en recto-verso, **les spirales offrent un rendu élégant et sont même disponibles en deux couleurs.** Pour une finition luxe, et à condition d'opter pour une couverture rigide, **la brochure en dos carré-collé offre une valeur ajoutée indéniable à vos produits,** que vous pouvez sinon, c'est un **indémoudable, assembler avec un brochage en deux points métal.** Bien réfléchir à laquelle de ces trois options vous donnera la réponse à l'équation ultime : prise en main optimisée, prise de tête évitée !



57



58



59



60

57 Brochure dos carré collé 15 x 21 cm - Couv. : 250g couché demi-mat + pelliculage mat + dorure or - Int. : 115g couché demi-mat - 40+4 pages - 58 Brochure A4 dos carré collé - 21 x 29,7cm (fermé) couv. 250g couché demi-mat - Int. : 115g couché demi-mat - Pelliculage mat + vernis sélectif 3D - 59 Brochure carré 2 points métal - 21 x 21 cm - Couv. 300g couché brillant + pelliculage mat Soft Touch - Int. 135g couché brillant - 60 Brochure A5 finition sablé - 15 x 21 cm - Couv. 300g couché demi-mat + pelliculage sablé - Int. 135g couché demi-mat

		BROCHURE 2 POINTS MÉTAL																												
		FINITIONS COUVERTURES						INTÉRIEUR																						
COUVERTURE		Non pelliculé	pelliculé brillant	pelliculé mat	pelliculé mat soft touch	pelliculé sablé	pelliculé mat anti-bactérien	80g offset blanc	80g offset recyclé blanc	90g couché recyclé satin blanc	90g offset recyclé non blanchi	90g couché demi-mat	90g satiné	90g couché brillant	90g offset extra blanc	100g couché demi-mat	100g couché brillant	100g offset blanc	110g offset blanc	115g couché recyclé satin non blanchi	115g couché demi-mat	115g couché brillant	120g offset recyclé blanc	120g offset blanc	130g couché recyclé satin blanc	135g offset recyclé non blanchi	135g couché demi-mat	135g couché brillant	170g couché brillant	170g couché demi-mat
170g couché brillant		●						●				●		●		●		●		●										
170g couché demi mat		●						●				●		●		●		●		●		●						●		
200g couché brillant		●	●	●	●	●	●	●				●		●		●		●		●		●							●	
200g couché demi-mat		●	●	●	●	●	●	●				●		●		●		●		●		●						●		●
250g couché demi-mat		●	●	●	●	●	●	●				●		●		●		●		●		●						●		●
250g couché brillant		●	●	●	●	●	●	●				●		●		●		●		●		●						●		●
250g couché recyclé satin blanc		●						●	●	●	●									●			●		●		●			
300g couché brillant		●	●	●	●	●	●	●				●		●		●		●		●		●						●		●
300g couché demi-mat		●	●	●	●	●	●	●				●		●		●		●		●		●						●		●

		DOS CARRÉ COLLÉ																														
		FINITIONS COUVERTURES						INTÉRIEUR																								
COUVERTURE		Non pelliculé	pelliculé brillant	pelliculé mat	pelliculé mat soft touch	pelliculé sablé	pelliculé mat anti-bactérien	80g offset blanc	80g offset recyclé blanc	90g couché recyclé satin blanc	90g offset recyclé non blanchi	90g satiné	90g offset extra blanc	100g couché demi-mat	100g couché brillant	100g offset blanc	110g offset blanc	115g couché recyclé satin non blanchi	115g couché demi-mat	115g couché brillant	120g offset recyclé blanc	120g offset blanc	130g couché recyclé satin blanc	135g offset recyclé non blanchi	135g couché demi-mat	135g couché brillant	140g offset blanc	150g couché demi-mat	150g couché brillant	150g offset recyclé blanc	170g couché brillant	170g couché demi-mat
170g offset blanc		●						●														●										
190g offset blanc		●						●															●									
200g couché brillant		●	●	●	●	●	●	●	●	●	●	●	●	●	●	●	●	●	●	●	●	●	●	●	●	●	●	●	●	●	●	
200g couché demi-mat		●	●	●	●	●	●	●	●	●	●	●	●	●	●	●	●	●	●	●	●	●	●	●	●	●	●	●	●	●	●	
250g offset blanc		●						●														●										
250g couché brillant		●	●	●	●	●	●	●	●	●	●	●	●	●	●	●	●	●	●	●	●	●	●	●	●	●	●	●	●	●		
250g couché demi-mat		●	●	●	●	●	●	●	●	●	●	●	●	●	●	●	●	●	●	●	●	●	●	●	●	●	●	●	●	●		
250g couché recyclé satin blanc		●						●	●	●	●							●				●		●		●		●				
300g offset blanc		●						●														●										
300g couché brillant		●	●	●	●	●	●	●	●	●	●	●	●	●	●	●	●	●	●	●	●	●	●	●	●	●	●	●	●	●		
300g couché demi-mat		●	●	●	●	●	●	●	●	●	●	●	●	●	●	●	●	●	●	●	●	●	●	●	●	●	●	●	●	●		
350g couché recyclé satin blanc		●						●	●	●	●							●				●		●		●		●				

# ÉTIQUETTE

## Entre nous ça colle



### (IREZ-VOUS) AU BOUT DU ROULEAU?

**11 supports et 3 finitions** (du vernis brillant au pelliculage mat en passant par le pelliculage brillant) seront-ils assez pour que vous exploriez la variété de notre gamme d'étiquettes en rouleau ? **Des plus économiques aux plus sophistiqués, il y en a pour tous les goûts !**

Un rappel s'impose :

#### LE COUCHÉ PERMANENT

Idéal pour des étiquettes multi-usages afin d'élargir vos champs de communication (information, marquage, signature...).

#### LE COUCHÉ ENLEVABLE

Très pratique, il combine les avantages de l'étiquette, la colle en moins. Parfait pour les soldes et promos.

#### LE GAUFRÉ PERLÉ

Incarne le haut de gamme. À recommander pour des étiquettes de luxe : parfumerie, liqueurs, champagne...

#### L'ASPECT NATUREL

Il n'a pas son pareil pour valoriser les produits authentiques et vintage !

#### LE TRANSPARENT

Offre une grande liberté créative : l'étiquette s'efface pour laisser parler le produit

#### LE MÉTALLISÉ

C'est l'étiquette premium si vous voulez ajouter une dorure à votre adhésif.

#### LE BLANC

Est passe-partout et se révèle particulièrement adapté pour les produits ayant besoin d'une résistance à l'humidité.

### COLLECTOR

"VIP ONLY", "Meilleur client", "20<sup>e</sup> anniversaire" : vanter sur un sticker conçu pour l'occasion le caractère iconique de votre marque ou la dimension historique d'un événement, ça n'est pas nouveau, mais ça reste terriblement efficace. Et si vous y rajoutez en plus une dimension artistique ou humoristique, vous obtenez la garantie qu'il deviendra collector !



### L'ALLIÉ DE VOTRE PORTE-MONNAIE

**Plébiscité 60 % du temps, l'auto-adhésif continue de séduire par sa simplicité et des coûts d'impression très bas.** Avec une quantité minimale de 10 exemplaires et la possibilité d'amalgamer vos différents modèles pour réduire vos coûts, l'impression d'étiquettes en planche est en effet très pratique, surtout dans le cadre de mailing ou d'opérations commerciales.





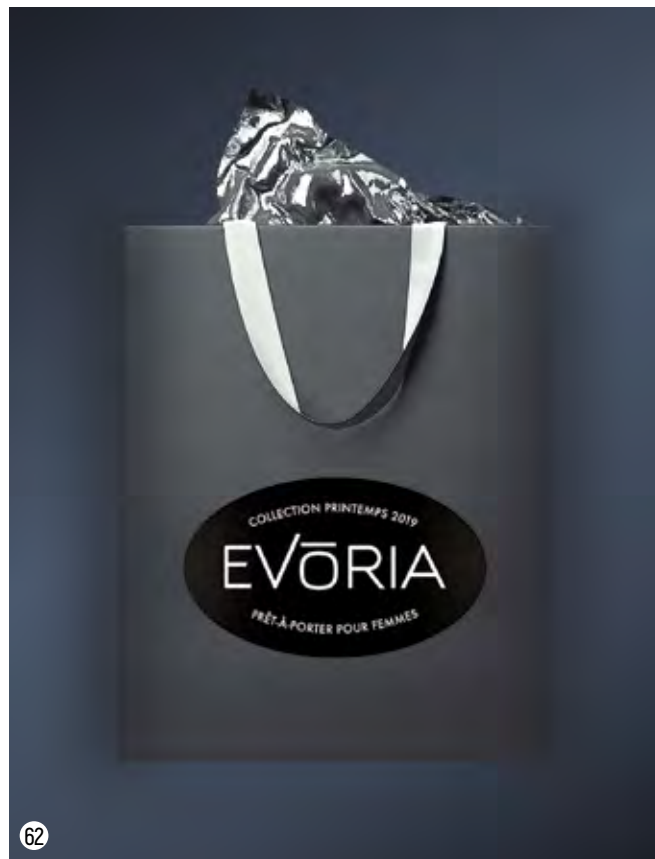
- Ⓐ Masque tissu
- Ⓑ Affiche
- Ⓒ Sac prestige



- Ⓓ Flyer découpe à la forme
- Ⓔ Brochure
- Ⓕ Étiquette en rouleau
- Ⓖ Papier cadeau



61



62



63



64

61 Étiquette en rouleau - 3 x 4,5 cm - 80 g couché permanent - Pelliculage brillant - 62 Étiquette en rouleau - 12 x 6 cm Polypropylène argent - 50 μ polypropylène argent - Pelliculage brillant - blanc de soutien - 63 Étiquette avec contact alimentaire - 6 x 3 cm - 60 μ pp blanc - 64 Étiquette perlé gaufré - 10 x 8 cm - 90 g papier gaufré et perlé - Vernis brillant



65



66



67



68

65 Stickers forme libre - Polypropylène blanc- Pelliculage mat - 66 Sticker en planche - 80g adhésif papier couché brillant permanent - 67 Étiquette transparente - 60µ PP transparent - pelliculage brillant - 68 Doming - 30 x 30cm - Vinyle blanc autocollant + résine - Colle extra forte - Découpe à la forme



SUPPORTS	IMPRESSION	FINITIONS									FAÇONNAGE	AVANTAGES	USAGES	
		pelliculage brillant	pelliculage mat	Pelliculage soft touch	vernis mat	vernis brillant	vernis satin anti-rayure	Vernis sélectif	Dorure	Coupe droite				découpe à la forme
Papier couché brillant permanent	Quadri	•	•		•	•	•	•	•	•	•	•	Le pelliculage renforce la résistance aux déchirures et aux coulures	Étiquetage bureautique, emballage carton, papier ou plastiquage
Papier couché enlevable	Quadri	•	•			•	•				•	•	Facilement enlevable sans résidu de colle	Emballage, packaging
Papier couché non permanent	Quadri						•				•	•	Aspect authentique et rustique du support à un prix très abordable. Résistance à l'eau et à la glace	Liqueurs, vodkas, bières, eaux de sources, cosmétique, vin ...
Fluo jaune	Noir										•	•		
Kraft naturel	Quadri										•	•		
Non couché canne fibre	Quadri										•	•		
Papier gaufré et perlé permanent	Quadri					•	•	•	•		•	•	Rendu haut de gamme avec des reflets irisés et texture nid d'abeille	Cosmétique, luxe, conserverie
Papier texturé vergé	Quadri						•	•	•		•	•	Pure cellulose, traité anti-moisissure et anti-humidité. Bonne adhérence sur surfaces humides ou basses températures	Vins, spiritueux, cosmétique, produit de luxe
Papier d'aspect naturel	Quadri								•	•	•	•	Aspect naturel non couché doté d'un traitement protecteur le rendant imperméable	Produit alimentaire ou produit contenant huile ou graisse végétale
Papier noir	Quadri + blanc										•	•	Bonne adhérence sur surfaces humides, aux basses températures et bonne résistance à l'immersion. Aspect texturé au toucher pour des communications sophistiquées	Sur bouteilles verre foncé, cosmétiques, vins, liqueureux.
Polypropylène blanc brillant permanent	Quadri	•	•	•	•	•	•	•	•	•	•	•	Résistant aux environnements humides, gras, aux frottements et à la corrosion.	Liqueurs, vodkas, bières whiskies, eaux de source, cosmétique, vin...
PP blanc usage alimentaire	Quadri	Pelliculage agréé alimentaire									•	•	Forte souplesse, permettant d'épouser les formes de supports.	Étiquetage alimentaire
PP transparent	Quadri	•	•			•	•	•	•	•	•	•	Réaliser des packagings élégants, qui révèlent le produit et son contenu avec jeux de transparence	Liqueurs, bières, eaux de source, cosmétique, vin...
	Encre blanche									•	•	•		
	Quadri + blanc	•	•			•	•	•	•	•	•	•		
	Quadri en vitrophanie	•	•			•	•	•	•	•	•	•		
PP argent brillant	Quadri	•	•			•	•				•	•	Aussi résistant que le polypropylène blanc, il permet de réaliser une multitude d'effets métallisés à moindre coût	Cosmétique, supports industriels, produits alimentaire (sans contact direct)...
	Quadri + blanc	•	•			•	•				•	•		
Polypropylène transparent	Quadri, ou quadri + blanc, vitrophanie possible en miroir	•	•				•				•	•	Réaliser des packagings élégants, qui révèlent le produit et son contenu avec jeux de transparence	Liqueurs, bières, eaux de source, cosmétique, vin...
Vinyle Electrostatique transparent	Quadri + blanc ou blanc total						•				•	•	Film polyester ultra transparent. Adhère sur toutes les surfaces lisses et propres. 100% Recyclable et sans PVC	Vitrine, fenêtre métal, évènement promotionnel sur point de vente.

# GOODIES

## Ce sera toujours une bonne idée

### LA MÉCANIQUE DU CŒUR

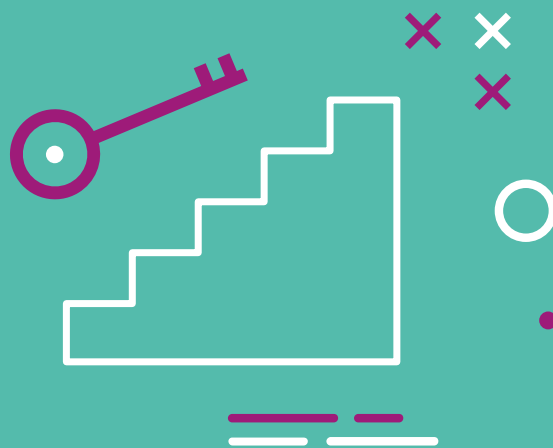
Recevoir **gratuitement un cadeau**, c'est-à-dire sans avoir payé un centime et sans avoir fourni le moindre effort **déclenche dans notre cerveau un sentiment de gratitude...** et même un sentiment de culpabilité qui nous pousserait à rendre la pareille !

### PENSEZ-Y !

Offrir des cadeaux, c'est bien et c'est généreux. Mais offrir des cadeaux originaux, utiles et surtout de qualité, c'est encore mieux ! En effet, comme **96 % des Français le reconnaissent, recevoir un goodie leur fait très plaisir...** mais ils n'apprécieront en revanche que très moyennement un présent de mauvaise qualité, 65 % des interrogés allant jusqu'à déclarer qu'ils garderont un souvenir négatif de la marque. Ingrats ? Non, exigeants !

# 81 %

**Des destinataires d'objets publicitaires se souviennent du message ou de la marque affichée sur l'objet.** Le facteur déterminant dans leur proprioception ? L'utilité de l'objet, plus elle est grande, plus ils se souviennent de la marque et du slogan !



### PODIUM

- **LES ÉQUIPEMENTS ÉLECTRONIQUES :** chargeur de batterie, tapis de souris...
- **LES OUTILS INFORMATIQUES :** clés USB...
- **LES BAGAGES :** tote-bags, sacs...
- **LES VÊTEMENTS PUBLICITAIRES**
- **LES CAHIERS ET PAPETERIES**



“ **LE GOODIE EST LA SEULE FORME DE PUB QUE L'ON REÇOIT PERSONNELLEMENT COMME UN CADEAU** ”





69



70



71



72

40

69 T-SHIRT en coton biologique pour homme B&C - 100 % coton peigné et filé biologique - Col rond à cotes fines pour une touche de modernité - Personnalisation transfert thermique - 70 Polo Seller de Elevate - 100 % coton - Fermeture col 2 boutons - Personnalisation : broderie - 71 Lunette de soleil retro - Plastique PVC - Tampographie monochrome 72 Sac fourre-tout en coton recyclé Pheebs de bullet™

VÊTEMENTS	• T-shirts • Polos • Vestes • Gilets • Chemises • Sweats • Polaires • Vêtements de sécurité • Tabliers • Débardeur • Coupe-vent...
SACS	• Sac à dos • Sacoche • Sacs de voyages et sport • Sacs isotherme • Sacs papier...
STYLOS	• Plastiques • Métalliques • Marqueurs • Crayons...
MUGS ET THERMOS	• Mugs et tasses • Thermos • Bouteilles et gourdes • Verres...
HIG TECH	• Clés usb • Accessoires technologiques • Batteries externes • Enceintes • Casques et écouteurs audio • Chargeurs...
ACCESSOIRES DE MODE	• Lunettes • Casquettes • Bonnets • Parapluies...



73



74



75



76

73 Stylo Bowie - Encre bleu ou noir - Stylo-bille doux au toucher - Bordure gris métal contemporaine - Gravure laser  
 74 Duo de Mugs / sous verres hartley de seasons™ - céramique 275 ml - Sous verre en liège - Présentés dans un coffret cadeau - Personnalisation tampographie monochrome - 75 Clé usb effet métallisé - 6 x 2 cm - Plastique et aluminium - Capacité de 2 Go - Impression monochrome - 76 Chargeur flash bullet™ - Plastique ABS et polycarbonate - Capacité 2200 mAh - Personnalisation tampographie

FOURNITURES DE BUREAU	• Carnets • Porte documents • Calculatrices • Notes autocollantes • Accessoire de bureau...
FRIANDISES	• Pastilles fraîcheur • Biscuits • Bonbons • Barres chocolatées • Calendrier de l'avent...
SPORTS ET LOISIRS	• Raquettes de plage • Ballons • Trousse de toilette • Étiquette de bagage • Oreiller de voyage...
MAISON ET BIEN-ÊTRE	• Coffret à vin • Tire-bouchon • Décapsuleur • Bougie • Boîte déjeuner • Serviettes • Miroir • Balle anti-stress • Peignoir • Gel désinfectant
VOITURE ET OUTILS	• Porte-clés • Gratte-givre • Disque de stationnement • Pare-soleil • Support pour téléphone • Lampes • Couteau • Tournevis • Mètre • Cutter...

# SIGNALÉTIQUE

## Montrez le chemin

### J'IRAI OÙ TU DIRAS

Au moment de choisir le meilleur support entre les plaques murales, panneaux, bâches et autres adhésifs, gardons bien en tête que **le premier but d'une bonne signalétique est de permettre au client de s'orienter**. Mais dans sa quête, rien ne nous interdit de le distraire ou de semer sur son chemin des produits et messages à visée publicitaire ! Les professionnels du marketing savent par exemple que **plus un environnement est clair et bien pensé, plus un usager aura tendance à consommer**. Alors, pour l'amener là où vous voulez, prenez en compte la tendance naturelle de circulation et soignez l'impact de votre signalétique "d'arrêt" (pourquoi pas un sticker au sol). **La signalétique n'est en réalité pas l'art d'afficher, mais bien celui de guider subtilement votre client à travers le parcours que VOUS avez défini.**



### ÇA SE VOIT!

La signalétique sur le point de vente joue un rôle fondamental sur le processus d'achat. Cela est particulièrement remarqué sur **les achats plaisir ou d'impulsion qui sont d'ailleurs deux fois plus nombreux que sur le web**. Quoi donc de plus efficace que la PLV, dernier média que voit le consommateur avant son passage en caisse ? Elle constitue l'un des plus importants incitateurs à l'achat.

### DÉTENDU DU MOBILE

Très en vogue, surtout depuis la fermeture physique de certains commerces, les produits de signalétiques mobiles font appel au marquage de véhicule et vous rendront visible toute la journée.





- Ⓐ Tente barnum
- Ⓑ Roll'up extérieur
- Ⓒ Porte affiche
- Ⓓ Guirlande fanion
- Ⓔ Vinyle ardoise



- Ⓕ Casquette
- Ⓖ Polo Seller
- Ⓗ T-shirt
- Ⓘ Sac à dos
- Ⓝ Bouteille de sport



77



78



79



80

- 77 Découpe vinyle 80 x 56 cm - Vinyle fluo jaune - 78 Vinyle au m<sup>2</sup> - vinyle blanc - 60 x 50 cm - Pelliculage brillant - Découpe à la forme - 79 Magnet véhicule - 58 x 100 cm - 850 μ magnet (0,75 mm d'épaisseur + vinyle blanc 0,1 mm) - 80 Vinyle spécial tableau - 50 x 80 cm - 150 micro ardoisine noir M1 - Quadri + blanc



81



82



83



84

① EcoBache fine 340 g - 100 x 200 cm - ② Bâche non tissée - 135 g blanc non tissé couché - ③ Bâche au m<sup>2</sup> - 550 g PVC - 4 œillets PVC blanc - ④ Bâche micro perforée - 100 x 200 cm - 350 g bâche PVC micro-perforée MEH





85



86



87



88

85 Dibond - 100 x 150 cm - Dibond 3 mm - Pelliculage brillant - 86 Panneau polypropylène alvéolaire - 50 x 70 cm  
 Polypropylène alvéolaire - Épaisseur 3,5 mm - Quadri recto - Coupe droite - 87 Forex® jaune, bleu, blanc -  
 Découpe à la forme - 60 x 20 cm - Impression directe - Encre UV - Quadri recto + blanc sélectif - 88 Cache poteau -  
 60 x 80 cm - 2 plaques Polypropylène alvéolaire 3 mm - Clips PVC fournis - Quadri recto 2 faces identiques

BÂCHES				
SUPPORTS	IMPRESSION	UTILISATION	INFORMATIONS PRODUITS	LAIZE MAXI
135g blanc non tissé couché 1 face	Quadri recto	Intérieure et extérieure	Support indéchirable et résistant à l'eau. Aspect toilé et mat - sans PVC - 100% recyclable	130 cm
270g bâche polyester sans PVC - B1	Quadri recto	Intérieure et extérieure	Sans PVC - Léger et résistant à la déchirure classement au feu	153 cm
280g toile polyester Capotoile ignifugé M1	Quadri recto	Intérieure	Sans pvc - garantie anti-curling et classement au feu	250 cm
340g EcoBache fine blanche satinée laminée	Quadri recto	Intérieure et extérieure	Support économique et réutilisable. Pour affichage événementiel de courte de durée	160 cm
350g bache PVC micro-perforé mesh grille polyester enduite 2 faces	Quadri recto	Intérieure et extérieure	Sans prise au vent	157 cm
440g bâche PVC enduite	Quadri recto	Intérieure et extérieure	À poser contre un mur, à cause de la prise au vent Support résistant et économique	160 cm
450g toile polyester enduite 2 faces - ignifugé M1	Quadri recto	Intérieure et extérieure	Classement au feu 2 faces imprimables	157 cm
510g Toile polyester blackout laminée - ignifugé M1	Quadri R/V	Intérieure	Classement au feu 2 faces imprimables	157 cm
550g bâche PVC enduite	Quadri recto	Intérieur et extérieure	Haut de gamme - À poser contre un mur, à cause de la prise au vent. Bonne stabilité dimensionnelle. Anticurl, résiste à la traction, haute qualité d'impression	157 cm
370 g Mesh grille enduite M1	Quadri recto	Extérieure	Bâche perforée résistante à la traction et à la déchirure Classée au feu M1	300 cm
420 g Bâche PVC M1	Quadri recto	Extérieure	Toile PVC Ferrari très blanche et d'aspect mat	300 cm
550 g PVC Jet Frontlit	Quadri recto	Extérieure	Bâche de surface lisse très résistante et fabriquée en France	300 cm

VINYLE AU M <sup>2</sup>						
SUPPORTS	TYPE / COULEUR	EPAISSEUR	PELLICULÉ	FINITION / OPTION	UTILISATION INTÉRIEURE	DÉCOUPE
Vinyle adhésif monomère	Blanc brillant	100 µ	Non pelliculé, mat, effaçable à sec	Aucune ou enlevable (200 µ) ou pose facile	Intérieur et extérieur	Droite et à la forme
	Blanc mat	100 µ	Non pelliculé	Ultra enlevable	Intérieur et extérieur	Droite et à la forme
	Transparent	100 µ	Non pelliculé, mat, effaçable à sec	Aucune ou vitrophanie	Intérieur et extérieur	Droite et à la forme
	Blanc	100 µ	Satin, brillant, effaçable à sec	Aucune ou pose facile	Intérieur et extérieur	Droite et à la forme
	Transparent	100 µ	Satin, brillant, blanc, effaçable à sec	Aucune ou enlevable ou vitrophanie	Intérieur et extérieur	Droite et à la forme
	Micro-perforé (dos noir / transparence 61%)	100 µ	Non pelliculé	Enlevable	Intérieur et extérieur	Droite et à la forme
Vinyle adhésif polymère	Blanc	80 µ	Satin, brillant	Pose facile	Intérieur et extérieur	Droite et à la forme
	Transparent	80 µ	Satin, brillant, blanc	Aucune ou vitrophanie	Intérieur et extérieur	Droite et à la forme
	Blanc diffusant	80 µ	Satin, brillant	Aucune	Pour enseigne lumineuse	Droite et à la forme
	Dépoli	80 µ	Non pelliculé	Aucune	Intérieur et extérieur	Droite et à la forme
Vinyle adhésif coulé conformable	Blanc brillant	36 µ	Mat, brillant	Pose facile	Intérieur et extérieur	Droite et à la forme
Vinyle micro-ventouse (sans colle) Yupo tako	Blanc satin	210 µ	Non pelliculé	Aucune	Intérieur et extérieur	Droite et à la forme
	Transparent	178 µ	Non pelliculé	Aucune ou vitrophanie	Intérieur	Droite et à la forme

<b>ADHÉSIFS ET MAGNET</b>	<ul style="list-style-type: none"> <li>Vinyle pose facile</li> <li>Vinyle véhicule</li> <li>Découpe vinyle</li> <li>Vinyle enlevable</li> <li>Vinyle surface lisse</li> <li>Vinyle spécial tableau</li> <li>Vinyle spécial vitrine</li> <li>Pochoir</li> <li>Vinyle micro ventouse repositionnable</li> <li>Spécial sol</li> </ul>
<b>BÂCHE</b>	<ul style="list-style-type: none"> <li>PVC</li> <li>Micro-perforé</li> <li>Certifié M1</li> <li>Non tissée</li> <li>Double face</li> </ul>
<b>PANNEAUX ET PLAQUES</b>	<ul style="list-style-type: none"> <li>Forex</li> <li>Polypropylène alvéolaire</li> <li>Carton outdoor</li> <li>Support plume</li> <li>Kibox</li> <li>Dibond</li> <li>Cache poteau</li> <li>Panneau publicitaire solaire</li> <li>Plaques gravées</li> </ul>

# DRAPEAUX

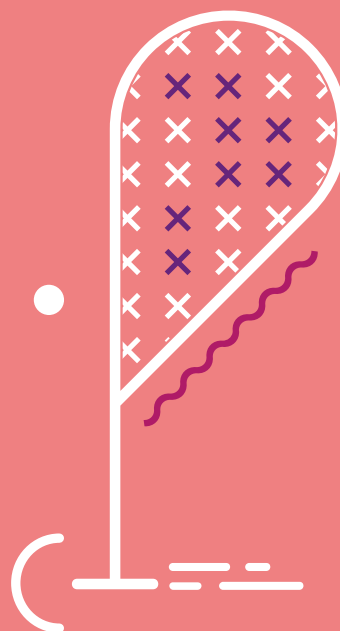
## Remettez votre com' à flot

### POPULAIRE, IL SE DISTINGUE DANS LA FOULE

À chaque situation son drapeau. Exemple avec les Beach Flag conçus pour un usage extérieur. Ils sont parfaits pour attirer l'attention des touristes en goguette et des passants indécis. Ils braqueront, en plus, les projecteurs sur votre point de vente et lui procureront un maximum de visibilité, surtout si le vent s'en mêle ! **Petite astuce : si votre établissement se situe dans une impasse, placez un drapeau au début de la rue et un autre devant votre porte, pour guider les promeneurs jusqu'à vous.**

### PAS DE FAUSSE NOTE!

Lors d'un festival, d'un concert ou d'un salon où c'est noir de monde, **optez pour les formats XXL** (jusqu'à 5 mètres !) pour qu'on vous distingue dans la foule, et de très loin.



### PRIS EN FLAG

Avec le **sac à dos drapeau**, il est certain que vous ne risquez pas de monter sur les podiums de la fashion week MAIS pour **vous faire remarquer lors d'une opération de street-marketing** tout en conservant vos deux mains libres pour distribuer produits et flyers, **il jouera parfaitement son rôle de communicant à votre service.**

### À MÉDITER

Capable de symboliser l'histoire d'un pays, le drapeau à visée commerciale est à envisager comme **l'étendard des valeurs d'une entreprise ou d'une marque**, le digne représentant d'une communauté. Urbain, mobile ou fixe, mini ou maxi, ses principaux outils marketing sont sa visibilité, sa flexibilité et son fort impact visuel à faibles coûts.





A

B

E

D

C

- A Drapeau aluminium
- B Vinyle vitrophanie
- C Tapis
- D Plaque plexy
- E Tissu au m<sup>2</sup>



89



90



91



92

89 Drapeau Alu - Structure aluminium de 3 à 5m - Forme aile - tissu 110g ignifugé M1 - 90 Drapeau d'intérieur - forme ronde ou aile - support 110g tissu M1 maille drapeau - pied platine - 91 Drapeau à potence - Visuel 80 x 200cm - 110g tissu maille bloquée - Structure 1 support aluminium + 1 plaque de protection - 2 cerflex + 1 crochet de fixation - 2 barres en aluminium noir 89 cm, Ø 2,5cm - Quadri recto - Fourreau haut et bas cousus - 92 Drapeau fibre de verre - Forme ronde 71 x 164cm - 117g tissu maille bloquée ignifugé M1 - Quadri recto - Axe rotatif - Housse de transport en nylon - Mât à gauche - Pied platine de 5kg

	STRUCTURE	TISSU	USAGE		FORMAT DRAPEAU / PIEDS						
			INTÉRIEUR	EXTÉRIEUR	FORME AILE			FORME RONDE			
Drapeau Aluminium	Aluminium	110 g tissu ignifugé M1	•	•	0,70 x 3 m Visuel : 0,70 x 2,28 m	0,70 x 4 m Visuel : 0,70 x 3,38 m	0,70 x 5 m Visuel : 0,70 x 4,48 m	0,92 x 3 m Visuel : 0,92 x 2,35 m	0,92 x 4 m Visuel : 0,92 x 3,36 m		
			Idéal pour : entrée entreprise, stand, magasin ...		Platine 6kg 40 x 40 cm	Croisillon 12kg 84 x 68 cm	Croisillon 12kg 84 x 68 cm	Croisillon 12kg 84 x 68 cm	Platine 6kg 40 x 40 cm	Croisillon 12kg 84 x 68 cm	Croisillon 12kg 84 x 68 cm
Drapeau Fibre de verre	Fibre de verre	117 g tissu	•	•	FORME AILE			FORME RONDE			
			Haute résistance, supporte jusqu'à 90km/h de vent.		0,65 x 2,50 m Visuel : 0,65 x 2 m	0,70 x 3,50 m Visuel : 0,70 x 2,80 m	0,80 x 5,15 m Visuel : 0,80 x 4 m	0,71 x 2 m Visuel : 0,71 x 1,64 m	1,11 x 3,10 m Visuel : 1,11 x 2,71 m		
					Platine 5kg 40 x 40 x 2 cm	Platine 10kg 40 x 40 x 2 cm	Platine 15kg 50 x 50 x 2 cm	Platine 5kg 40 x 40 x 2 cm	Platine 10kg 40 x 40 x 2 cm		
Drapeau Intérieur	Aluminium	110 g tissu maille ignifugé M1	•		FORME AILE			FORME RONDE			
			Signalisation intérieure, couloir, entreprise, stand, magasin ...		0,40 x 2 m Visuel : 0,40 x 1,60 m			0,55 x 1,80 m Visuel : 0,55 x 1,55 m			
					Pied Platine en Acier 700g 30x21 cm						
Drapeau Expo	Fibre de verre	117g tissu	•	•	FORME DROITE						
					0,76 x 2,10 m Visuel : 0,71 x 1,60 m	0,76 x 3 m Visuel : 0,71 x 2,50 m		0,76 x 4 m Visuel : 0,71 x 3,65 m			
			Pied 5kg	Pied 10kg ou 15 kg	Platine 5kg 40 x 40 x 2 cm	Platine 10kg 40 x 40 x 2 cm		Platine 15kg 50 x 50 x 2 cm			
Drapeau Double face	Aluminium	110g tissu doublé	•	•	FORME AILE						
			Les visuels en recto verso permettent d'être visibles quel que soit le sens de la marche...		0,70 x 2 m Visuel : 0,70 x 1,70 m			0,70 x 3 m Visuel : 0,70 x 2,28 m			
					Pied Platine acier de 6kg - 40 x40 cm ou Pied Croisillon acier de 12kg - 84 x 68 cm, au choix						
Drapeau de Potence	2 barres Noires aluminium	110g tissu ignifugé M1		•	FORME DROITE						
			Visible de loin et de très haut, se fixe directement sur un poteau de mobilier urbain.		Structure (barres) : Longueur 89 cm / Diamètre : 2,5 cm Visuel : 80 x 200 cm						
Mini Drapeau	D. Table : aluminium D. Ventouse : PVC souple	110 g tissu maille ignifugé M1	•	•	MINI DRAPEAU DE TABLE			MINI DRAPEAU VENTOUSE			
			D. Table		30 x 44 cm			26 x 77 cm			
			D. Table et D. Ventouse		Pied à poser aluminium			Attache ventouse et angle ajustable			
Drapeau avec HAMPE	Bois et PVC	117g tissu maille bloquée ignifugé M1	•	•	HAMPE PVC BLANC			HAMPE BOIS - COMPATIBLE WINPAL			
			Forte visibilité et haute qualité d'impression		Drapeau : 60 x 40 cm Hampe : 9 mm de diamètre et 75 cm de long	Drapeau : 90 x 60 cm Hampe : 9 mm de diamètre et 110 cm de long	Drapeau : 120 x 80 cm Hampe : 9 mm de diamètre et 110 cm de long	Drapeau : 60 x 40 cm Hampe : 10 mm de diamètre et 64 cm de long			
Guirlande de fanions	Cordelette blanche Polypropylène	110g tissu blanc maille M1	•	•	COUPE DROITE			DÉCOUPE À LA FORME			
			Facile à installer et réutilisable		24 fanions format 20 x 30 cm (sens Portait ) 10 m de cordelette		20 fanions format 30 x 20 (sens Paysage) 10 m de corde- lette	24 fanions format 20 x 30 cm (sens Portait ) 10 m de cordelette			
Sac à dos Drapeau		270g tissu polyester ignifugé M1		•	Format Drapeau 40 x 108 cm Système d'accroche par œillets ou enfilable sur le mât						

# SALON & ÉVÈNEMENT

## Un univers à part entière

“STANDS, TOTEMS, REVÊTEMENTS DE SOL ET MÊME DÉSORMAIS DISTRIBUTEURS DE GEL, TOUT S'IMPRIME ET DONC, TOUT SE CUSTOMISE. ON AURAIT TORT DE S'EN PRIVER.”

### MISEZ SUR LA SÉCURITÉ

À l'heure où les gestes barrières sont rois, alliez sécurité et efficacité en jouant sur l'**ultra-personnalisation de supports** comme les moquettes et tapis de sols imprimés, qui permettent à la fois de délimiter l'espace entre chaque personne tout en amenant le badaud jusqu'à vous. Exemple parfait avec le distributeur de gel hydroalcoolique personnalisable pré-imprimé avec zone de personnalisation sur lequel vous pouvez par exemple intégrer une photo, votre logo et un slogan réconfortant du style "Avec nous, vous êtes entre de bonnes mains". Effet garanti.

### L'ÉVÈNEMENT AU CŒUR DE L'ÉVÈNEMENT

Pourquoi ne pas créer l'évènement au cœur de l'évènement en imaginant une tombola éphémère le temps d'un salon ou d'une manifestation ? Votre plan tiendrait alors en 3 actions : d'abord, faire distribuer des flyers sous forme de ticket de tombola avec un coupon réponse à compléter. Ensuite, inviter à glisser son bulletin dans une urne uniquement disponible sur votre stand. En profiter bien sûr pour engager la conversation. Enfin, faire du tirage au sort un moment de fête auquel seront conviés les participants. À chaque étape, du billet de tombola, jusqu'à l'habillage de votre stand et de vos équipes (polos et badges customisés de rigueur !):  **votre logo, un slogan et un discours commercial** aussi rodé que votre stratégie événementielle !

### 1€ INVESTI RAPPORTE 8€

Quand une entreprise investit **1 euro pour participer à un salon**, ce dernier lui **rapporte en moyenne 8 euros de chiffre d'affaires**.



- A Roll'up
- B Stand parapluie courbe
- C Stand d'accueil
- D Tapis de sol personnalisé
- E Totem tubulaire



- G Sac prestige
- H Présentoir carton
- I Flyer
- J Dépliant
- K Tour de cou + badge PVC





93



94



95



96

- 93 Stand d'accueil tissu - 98 x 31 x 99,5 cm - Visuel 170 x 98 cm - 260 g tissu polyester ignifugé M1 - Structure pliable en alu - Tablette et étagère en bambou - 94 Kit salon 6m<sup>2</sup> - stand parapluie tissu + borne d'accueil tissu - 95 Stand modulaire - 96 Lino - toile tissé polyester enduite de PVC. Laize 155 cm



97



98



99



100

97 Badge aimanté - 4,5 et 5,6cm de diamètre - Fixation par aimant - 98 Gobelet réutilisable - Polypropylène blanc opaque translucide - 7 x 11,4cm - 25cl utile - Quadri + blanc - 99 Bracelet de contrôle tissu - 1,5 x 35cm - Tissu polyester satin blanc épais - Bague de fermeture plastique noir - 100 Billeterie sécurisée - 9,90 x 21cm - 120g offset laser - 2 souches - 1 pré-découpe

STANDS								
STAND	FORMATS STAND (L X H X P)	FORMATS VISUEL	SYSTÈME DE TRANSPORT	SUPPORT	STRUCTURE	IMPRESSION	UTILISATION	POIDS STRUCTURE + VISUELS + SAC DE TRANSPORT
3 À 9 visuels (carrés de 78x78 cm)	Stand 3 visuels : 78 x 238 x 34 cm	3 Visuels de 78 x 78 cm	Sac de transport souple	140g tissu stretch M1	Aluminium anodisé	Quadri recto	Int	5,5 kg
	Stand 9 visuels : 238 x 238 x 34 cm	9 Visuels de 78 x 78 cm						8,5 kg
Multifaces en forme de croix	227 x 222,5 x 31 cm	5 Visuels de 78 x 78 cm	Sac de transport souple	140g tissu stretch M1	Aluminium anodisé	Quadri recto	Int	5,1 kg
	227 x 222,5 x 31 cm	5 Visuels de 78 x 78 cm + visuel jupe container 111 x 112 cm	Valise container transformable en borne d'accueil en mdpe (medium-density polyéthylène)	140g tissu stretch M1 (pour stand et jupe)	Aluminium anodisé			12,5 kg
Parapluie courbe papier	250 x 230 x 30 cm	Visuel : 230 x 344 cm	Valise de transport rotomoulée rigide	Adhésif 90µ + pelli. brillant 90µ contrecollé	Aluminium pliable	Quadri recto	Int	37 kg
Parapluie droit en tissu	Stand 2x3 : 150,5 x 224 x 31 cm	Visuel 2x3 : 225,5 x 229 cm	Sac de transport souple	210g tissu polyester M1	Fibre de verre couleur aluminium	Quadri recto	Int	3,5 kg
	Stand 3x3 : 224 x 224 x 31 cm	Visuel 3x3 : 229 x 229 cm						6 kg
	Stand 4x3 : 297,5 x 224 x 31 cm	Visuel 4x3 : 372,5 x 229 cm						8 kg
	Stand 5x3 : 371 x 224 x 31 cm	Visuel 5x3 : 446,5 x 229 cm						11 kg
	Stand 6x3 : 444,5 x 224 x 31 cm	Visuel 6x3 : 519,5 x 229 cm						14 kg
	Stand 7x3 : 518 x 224 x 31 cm	Visuel 7x3 : 593 x 229 cm						17 kg
	Stand 8x3 : 591,5 x 224 x 31 cm	Visuel 8x3 : 666,5 x 229 cm						19 kg
	Stand 9x3 : 665 x 224 x 31 cm	Visuel 9x3 : 740 x 229 cm						20 kg
	Stand 10x3 : 738,5 x 224 x 31 cm	Visuel 10x3 : 813,5 x 229 cm						23 kg
Parapluie courbe tissu	Stand 3x3 : 230 x 224 x 60 cm	Visuel 3x3 : 280 x 229 cm	Sac de transport souple	210g tissu polyster stretch M1	Fibre de verre couleur aluminium	Quadri recto	Int	8 kg
	Stand 4x3 : 295 x 224 x 60 cm	Visuel 4x3 : 347 x 229 cm						10,5 kg
Tubulaire droit tissu	300 x 230 x 50 cm	300 X 221 cm	Sac de transport souple	210g tissu polyster stretch M1	Alu tubulaire	Recto / verso	Int	17 kg
	400 x 230 x 50 cm	400 X 221 cm						19 kg
	500 x 230 x 50 cm	500 X 221 cm						22 kg
	600 x 230 x 50 cm	600 X 221 cm						25 kg
Tubulaire courbe tissu	240 x 230 x 40 cm	Visuel recto : 268 x 230 cm - visuel verso : 275 x 230 cm	Sac de transport souple	210g tissu polyster stretch M1	Alu tubulaire	Recto / verso	Int	16 kg
	300 x 233 x 55 cm	Visuel recto : 320 x 233 cm - visuel verso : 328 x 233 cm						17 kg
Tubulaire rond	240 x 220 x 40 cm	Visuel : 245 x 226 cm + partie latérale 750 x 45 cm	Sac de transport souple	210g tissu polyster stretch M1	Alu tubulaire	Recto / verso	Int	14 kg
Photocall	Largeur : réglable de 180 cm à 230 cm Hauteur : jusqu'à 210 cm Profondeur : 44 cm	Visuel : 150 x 150 cm	Sac de transport souple	210g tissu polyster stretch M1	Alu télescopique	Recto / verso	Int	8 kg
		Visuel : 150 x 200 cm						
		Visuel : 200 x 200 cm						

PRODUITS

- Distributeur de gel • Comptoir d'accueil • Stand • Habillage cloison • Habillage barrière • Kit salon • Mini kit salon
- Stand modulable • Revêtement sol • Badge PVC • Badge rond en métal • Gobelet carton et réutilisable
- Bracelet de contrôle • Billetterie sécurisée • Ticket de tombola • Tour de cou • Sac papier • Porte-document

# ROLL'UP & PLV

## Vous allez cartonner

### STOP RAYON MULTIPLICATEUR DE VENTES

De la Publicité sur Lieu de Vente au sens le plus pur du terme ! Le " Stop rayon ", comme son nom l'indique vient se fixer sur les linéaires des rayons pour **diffuser son message publicitaire et capter l'attention de l'acheteur**. On considère généralement qu'une promotion signalée à l'aide d'un stop rayon permet de **multiplier les ventes par 2 à 4 fois** ! L'impact d'un stop rayon est évidemment minimisé s'il ne s'agit que de signaler un produit. **Ce qui fonctionne le mieux : pointer du doigt une promotion.**



### ASTUCE MARKET

À l'aide de plusieurs roll'up de taille identique, segmentez votre message en plusieurs spots et composez un affichage publicitaire XXL, dans l'esprit d'un écran de cinéma panoramique. **Effet créatif garanti et encombrement minimal** au moment de remballer et déplacer tout ce beau monde.

### CE QUI MARCHE LE MIEUX

#### SUR UNE PLV SELON LES PROS

- **AXER SA PUBLICITÉ**  
Sur une offre ou un produit clairement identifié
- **METTRE EN AVANT**  
Une promesse
- **VALORISER**  
Un sujet clé pour capter toute l'attention

### LE BANNER MULTIMÉDIA S'IMPOSE

C'est juste la petite dose high-tech qui manquait pour faire des "banners" le must des PLV sur des événements nomades comme les foires et salons. **Le banner multimédia séduit** en effet par son écran intégré (12") et joue avec nos sens en ajoutant le son à l'image, désormais animée. Et ça marche ! Selon une étude de ReelSEO, **plus de 70 % des Français pensent que visionner une vidéo publicitaire aurait une influence considérable sur leur décision d'achat**. Les publicités de moins de 15 secondes gagnent du terrain, car elles réussissent à capter l'attention. De leur côté, **50 % des professionnels estiment que les films d'entreprises sont le contenu marketing avec le meilleur retour sur investissement**.



101



102



103



104

⑩ Roll'up aluminium - Tissu, PVC ou 280 g Capotoile M1 - ⑪ Roll'up design duo - 84 x 204 cm - 270 g tissu polyester ignifugé M1 - Quadri recto - Structure aluminium renforcée carrée - ⑫ Roll'up extérieur - 85 x 202 cm - 300 g polyester dos noir - 2 faces visibles - ⑬ X-Banner - 60 x 160 cm - 330 g PVC dos gris - structure carbone en «X»



105



106



107



108

105 Totem lumineux LED - 85 x 200cm - Structure aluminium - 170g toile polyester diffusant enduite B1 - Face lumineuse - dos noir - 106 Kakémono toile sans PVC - 60 x 160cm - 360g toile blockout sans PVC M1 - 107 Présentoir carton - 16 x 24,5cm - Couché moderne brillant 150g/m<sup>2</sup> + vernis machine et contrecollage - 108 PLV de comptoir - 29,7 x 21 cm (A4) - 150g couché moderne mat + vernis machine sur contrecollé bord franc recto sur compact 18/10 - double chevalet au dos en microcanelure

ROLL'UP						
TYPE	DIMENSIONS (CM)	UTILISATION	SUPPORTS POSSIBLES	IMPRESSION	STRUCTURE	CARACTÉRISTIQUES
Eco Roll Up	84 x 204	Intérieur	270 tissu polyester M1 / PVC dos gris / 300µ PET translucide	Recto	Aluminium léger	Durée dans le temps limitée, réassort possible pour le 300µ PET translucide
Roll up Carton	78,5 x 200	Intérieur	280g tissu blanc dos gris M1 (80% coton, 20% polyester)	Recto	Carton	Usage uniquement intérieur, 100% recyclable
Roll up Alu 84 x 204	84 x 204	Intérieur	270g tissu polyester M1/ PVC dos gris/ 280 polyester Capotoile M1	Recto	Aluminium	Utilisation fréquente, visuel interchangeable
Roll up Alu grande taille	de 99 x 204 à 200 x 300	Intérieur	270g tissu polyester ignifugé M1 / 300g toile sans PVC dos gris M1	Recto	Aluminium	Mâts ajustable télescopique + pieds stabilisateur Surface de communication jusqu'à 6m²
Roll up Haut de gamme	80 x 210 / 100 x 210 / 120 x 210	Intérieur	260g tissu polyester ignifugé M1	Recto	Aluminium	Robuste et raffiné Mâts télescopique + pied stabilisateur. Peut être équipé d'un spot à Led orientable
Roll up Design 84 x 204	84 x 204	Intérieur	270g tissu polyester ignifugé M1 / PVC dos gris	Recto	Aluminium	Base carrée, possibilité de plugger avec le Roll up Design duo
Roll up Design Duo	84 x 204	Intérieur	270g tissu polyester ignifugé M1 / PVC dos gris	Recto	Aluminium	Kit d'assemblage pour former un Roll up double face avec le Design classique avec le design en base carrée
Roll up Double face	84 x 204	Intérieur	270g tissu polyester ignifugé M1	Recto / Verso	Aluminium	Deux affiches pour former un R/V, soit identiques ou différents
Roll up extérieur	85 x 202	Extérieur	300g toile polyester dos noir	Recto / Verso	Aluminium	Spécial pour l'extérieur, même configuration que le Roll-up double face. Peut se fixer au sol
Mini Roll up	A4 ou A3	Intérieur	330g PVC dos gris	Recto	Aluminium	Roll up ultra compact, pour communication de bureau, salon ou séminaire
Roll up Multimédia	82 x 204 cm	intérieur	270g tissu polyester ignifugé M1 + écran LCD 8 pouces	Recto	Aluminium	Communiquez par l'image et la vidéo



- Ⓐ Lettre & Logo PVC 3D
- Ⓑ Présentoir transparent
- Ⓒ Papier peint
- Ⓓ Roll'up
- Ⓔ Carton plume laminé
- Ⓕ Brochure
- Ⓖ Mug



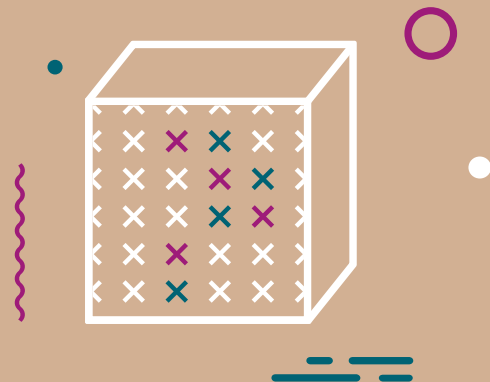
# LETTRE & LOGO 3D

## Vos idées gagnent en relief

X X

### X **UNE NOUVELLE OPPORTUNITÉ VISUELLE**

Bienvenue dans la tri-dimension grâce au logo 3D, **nouvelle opportunité visuelle intéressante pour les entreprises désireuses d'améliorer leur image de marque et de moderniser leur communication.** Au caractère original de la chose, on peut y ajouter un **aspect ludique** qui poussera le client de passage à s'intéresser à lui, et donc à votre marque. Exemple : posé directement au sol ou suspendu au plafond, déclinez votre entreprise en lettres et logos XXL en polystyrène expansé. Ils ne passeront pas inaperçus et s'ils sont subtilement mis en scène, peut-être seront-ils une invitation à prendre un selfie, qui sera ensuite partagé sur les réseaux ?



# 93%

## DES ACHATS

**seraient basés sur la perception visuelle (alors autant mettre le paquet, non ?)**

### **LA MEILLEURE COULEUR À CHOISIR**

Le vert, sans aucun doute, pour son image écolo et sa puissance organique. Dans le monde du marketing, sa signification est forte de symboles. Il est synonyme **d'écologie, de bonne santé**, et, appliqué au monde de l'entreprise, de **renouveau et de croissance**. Quand on sait, par ailleurs, que **85% des consommateurs déclarent que la couleur est le premier facteur qui influence leurs achats**, on ne pourrait que vous recommander chaleureusement le vert ou le bois, associés à la nature. Pourquoi pas à travers un **logo végétal** ? Naturel ou artificiel, le rendu est très réaliste.

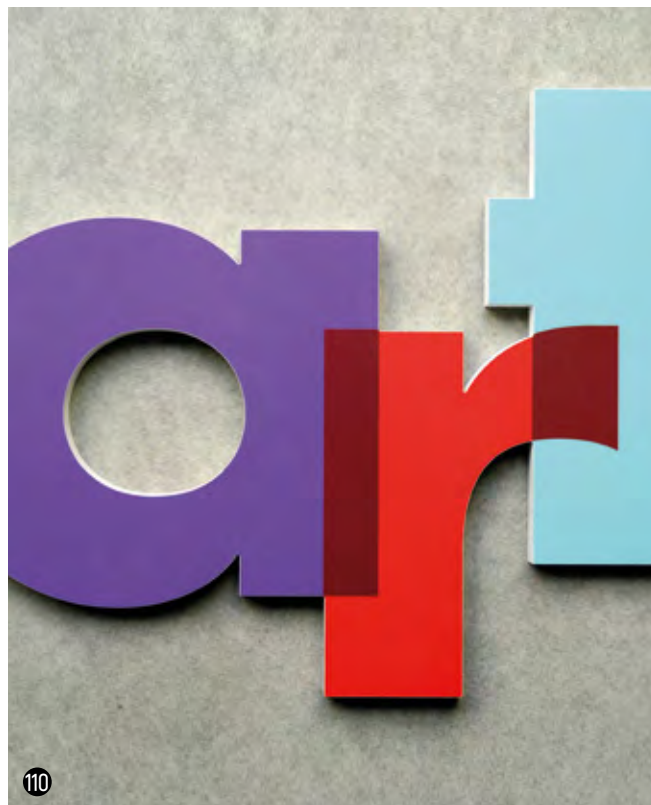


### **Ô MIROIR, MON BEAU LOGO MIROIR...**

... Dis-moi qui, plus que toi, incarne modernité et élégance et fait scintiller avec éclat mon logo au milieu de la foule ? Pour qu'on vous remarque, **les lettres et logos 3D "effet miroir" en aluminium** refléteront à la fois la lumière et votre personnalité étincelante !



109



110



111



112

- 109 Logo végétal naturel sur bois - 100 x 150 cm - Bois peuplier multi-plis - 18 mm - Végétal : mousse des bois
- 110 Lettre & Logo PVC quadri - 100 x 80 cm - PVC blanc satin - 111 Lettre et logo or - 100 x 150 cm - aluminium or épaisseur 3 mm - Découpe à la forme - 112 Lettre et logo bois - Support en bois épicéa 3 plis 19 mm d'épaisseur

# HÔTEL RESTAURANT

## Jouez la carte de la personnalisation



### MISER SUR L'UPSELL POUR COMPLÉTER SES REVENUS

Une récente étude confirme que **62% des consommateurs sont susceptibles de dépenser plus si un service supplémentaire (upsell) complète leur achat principal.**

Cela confirme le potentiel des ventes additionnelles, et de fait, en **personnalisant l'expérience client et l'approche commerciale**, vous augmenterez le taux de satisfaction, propice aux achats d'impulsion. Exemple d'initiative efficace qui coûte peu et rapporte gros : investir dans un chevalet de table présentant les tarifs du centre de massage de l'hôtel, les excursions disponibles sur place... 1 message en face A, un autre en face B, vous doublez l'impact tout le temps du repas !

### PENSER INSTAGRAM ET IMPACT DE RUE

En personnalisant, par exemple, vos **sacs en papier** avec des messages humoristiques XXL en-dessous desquels vous glissez votre logo. Les shoppers en série ne manqueront pas de fondre devant le "sac alibi" sur lequel serait inscrit "J'en avais VRAIMENT besoin". À table, dans un restaurant ou un bar, des sous-bocks avec un "Encore toi?" ou "J'avais soif" amuseront les clients, qui relaieront sur les réseaux pour éteindre, cette fois, leur soif de likes !



### GÉNÉRER DE LA DATA AVEC VOS SETS DE TABLES

Invitez vos clients à répondre à quelques questions directement intégrées sur vos **sets de table** en offrant le digestif, s'ils participent et laissent leurs coordonnées en bas de page. Cela servira à étoffer votre fichier client, puis à leur adresser des **mailings personnalisés** selon leurs goûts : aux végétariens, un atelier-cuisine avec votre nouveau chef; aux fêtards, un happy-hour sur le cocktail du jour... Certains vont même plus loin, comme à Narbonne, où le patron d'un restaurant convie ses plus fidèles clients à une soirée dégustation afin de construire, avec eux, la carte des vins juste avant d'imprimer ses nouveaux menus en prenant soin de préciser "La sélection de nos clients".

# 6%

Selon une étude récente produite par Qubit, **personnaliser la relation client augmenterait de 6% le chiffre d'affaires !**





- Ⓐ Menu indéchirable
- Ⓑ Set de table encapsulé
- Ⓒ Rond de serviette
- Ⓓ PLV de table
- Ⓔ Porte addition
- Ⓕ Carte de fidélité



- Ⓖ Cloison mobile transparente

#### PRODUITS

- Menu • Set de table • Panneau menu • Séparateur de table • Distributeur de gel personnalisable • Bague sandwich • Sac papier
- Étui carte • Pochette couverts • Rond de serviette • Porte carte plié • Colletterette pour bouteille • Porte addition • PLV de table • Sous bock • Serviette



113



114



115



116

- 113 Menu pelliculé anti bactérien - 29,7 x 21 cm - 350g couché demi-mat - Pelliculage mat anti bactérien - 1 rainage
- 114 Brochure menu pelliculé - 10,5 x 30 cm - 300g couché brillant - pelliculage mat recto verso - 8 pages
- 115 Set de table PVC A3 - 400 PVC blanc - Pelliculage mat - 116 Set de table papier - 29,7 x 42 cm - 90 g offset laser



117



118



119



120

- ① Distributeur de gel hydroalcoolique - 137 x 30 cm - Personnalisation totale - Mousse compacte airplace plastimo - 10 mm
- ② Séparateur de table en plexiglas - 100 x 70 cm - Plexiglas transparent - ③ Porte carte plié - 6,5 x 9,5cm - 350g couché brillant - ④ Sous bock - Format carré 10 x 10 cm - Forme ronde diamètres 8 et 10cm - 630g carton Pankaster blanc



121



122



123



124

- ⑫ Collerette pour bouteille - 5 x 12,5 cm - 300g couché brillant - ⑬ Porte-Addition - Fermé 10 x 21 cm 300g couché brillant - Pelliculage mat - ⑭ Sac prestige - 17 x 25 x 6,5 cm - 180g papier graphique blanc - Pelliculage mat
- ⑮ PLV de table - 10 x 15 x 7,2 cm - 300g couché brillant



- Ⓐ Sac papier recyclable
- Ⓑ Kakémono
- Ⓒ Boîte chocolat
- Ⓓ Flyer découpe à la forme
- Ⓔ Affiche
- Ⓕ Flyer

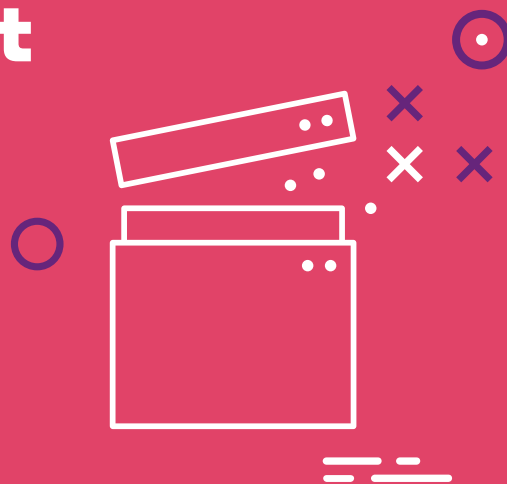


# PACKAGING

## De bonnes idées qui nous emballent

### 22 CENTS

Un rapport édité par Smurfit Kappa et intitulé « **Le rapport des Français à leurs emballages** » révèle qu'en moyenne, **les Français sont prêts à dépenser 22 centimes de plus pour un produit disposant d'un emballage respectueux de l'environnement** (48 centimes chez les 18/24 ans). Exit le plastique, place aux papiers et cartons éco-responsables, facilement personnalisables, recyclables et qui laissent une meilleure impression générale à un consommateur de + en + engagé dans la transition écologique. Attention toutefois, même en papier ou en carton, les produits suremballés n'ont pas la cote : plus de 60 % des Français souhaiteraient s'en passer.



### C'EST DANS LA BOÎTE !

Comme disent nos grands-mamans, "À chaque pot son couvercle". Et donc à chaque produit sa boîte adéquate. Ainsi mettons nos grands crus à l'abri dans des emballages spécialement conçus pour cela et **100 % personnalisables**. Et de la même façon, selon le produit qu'il vous faudra emballer, optez pour le packaging sur-mesure : cosmétiques, accessoires, mariage-baptême ou encore boîtes et sacs alimentaires, ces derniers existent même en version à emporter avec des poignées pratiques et des formats ajustés ! Sympa : le format "expédition" qui vous permettra des envois du plus bel effet, même à distance. Dans tous les cas, raisonnez en deux étapes : d'abord la destination de votre emballage (j'y mets quoi ?), ensuite sa finition (vernis, gaufrage...).



### "VOUS AIMEREZ AUSSI"

Pourquoi ne pas utiliser la face intérieure d'un **packaging personnalisable** pour imprimer une promotion invitant à découvrir un autre produit de la gamme ? Un peu dans l'esprit du "Vous aimerez aussi" mais version "10 % sur votre prochain achat chez nous avec le code KDO". Cela peut aussi prendre la forme d'un texte vantant la qualité et l'origine des produits ou l'existence d'un service de livraison, d'une e-boutique...





125



126



127



128

125 Boite courrier - 21,5 x 15,5 x 1 cm - 275g carton graphique blanc - Pelliculé recto mat Soft Touch - 126 Enveloppe à rabats - M : 12,8 x 13,2 x 0,2 cm - 300g Fedrigoni Pearl or - Quadri + blanc sélectif recto - 127 Boite d'expédition  
 128 Urne - 15 x 15 x 15 cm - 391 g micro cannelure blanc - quadri recto



129



130



131



132

129 Boîte alimentaire carrée - M : 14,9 x 14,3 x 8cm - 290g carton MetsäBoard Pro FSB - Quadri recto- 130 Lunch Box Medium - 20 x 19,5 x 12cm - 275g carton graphique blanc - 131 Boite chocolat - Small 9,3 x 6 x 10,5cm - 275g carton graphique blanc - 132 Doy pack 25cl 13 x 22cm - Papier - BOPP métallisé recyclable multicouche - Impression quadri sans blanc - Avec perforation



133



134



135



136

133 Boîte produit haute - 14 x 7 x 5,5 cm - 275 g carton graphique blanc - Quadri recto - 134 Boîte distributrice étiquettes - 5,5 x 12 x 12 cm - 275 g carton graphique blanc - 135 Boîte à rabats rectangle - 6,7 x 24,7 x 15,3 cm - 336 g carton micro cannelure kraft brun - Quadri + blanc sélectif - 136 Papier cadeau - 150 x 200 cm - 95 g couché satin

**PRODUITS**

• Boîtes Expédition • Vente à emporter • Sachet flexible • Sac • Packaging alimentaire  
 • Boîte bouteilles • Fêtes de saison • Cadeau • Cosmétique • Anniversaire • Mariage/baptême

# DÉCORATION & MOBILIER PUBLICITAIRE

## Des espaces sublimes



### NE FAITES PAS DANS LA DEMI-MESURE

Pour vos espaces de restauration extérieurs, pourquoi ne pas miser sur les rabats de vos parasols pour vanter les mérites de votre établissement ? Optez pour un message par face : happy hour de 18 h à 20 h, Établissement climatisé, Soirées dansantes... et bien sûr, votre logo. **Les dimensions idéales pour un logo à la fois stylé et bien visible équivalent à environ 30 % de la largeur du segment triangulaire de la toile du parasol.**

74

### C'EST GONFLÉ

En version nomade, en extérieur ou au sein de l'espace accueil lors d'un salon, **le mobilier en carton ou en tissu permet d'apporter un certain confort et surtout d'installer plus durablement vos potentiels acheteurs au cœur même de votre espace de vente.** L'astuce, c'est de combiner votre mobilier publicitaire (avec logo, slogan et couleur de votre marque) avec plusieurs distractions : un rafraîchissement, un mini-film diffusé sur écran, de la musique, des jeux pour enfants. Quelque chose bien sûr dans les valeurs de la marque. À réfléchir aussi, le mode de transport de tout ce matériel. À ce petit jeu, le mobilier gonflable l'emporte. Rentrer tout un salon dans une petite citadine ? Facile !

### METTONS-NOUS EN SCÈNE

Voilà une nouvelle idée de street-marketing efficace à moindre coût pour faire parler de vous dans la rue et sur les réseaux : **mettre sur pied un studio photo éphémère aux couleurs de votre marque ou événement.** Au premier plan, une chaise en tissu "metteur en scène" sur laquelle les visiteurs pourront s'asseoir et se prendre en photo, attirés par un décor original imprimé sur une PLV de type "Roll'Up" où vous aurez soigneusement pris soin d'apposer votre marque, logo... Selon votre budget, complétez avec des goodies (T-shirt, clés-USB...) et ne manquez pas d'organiser un petit concours photo sur les réseaux ! Le meilleur cliché remportera un lot. Règlement à retrouver sur le flyer que vous remettrez avant de partir, avec quelques informations sur vous... Malin.

### ON IMPRIME SUR LES MURS

Pour personnaliser l'arrière-plan de vos visioconférences, oubliez les décors numériques génériques (à peine crédibles) et privilégiez plutôt un papier peint adhésif mural 100 % customisé à votre image. Haute qualité et originalité garanties. Bref, à imprimer sur-mesure mais sans aucune modération !





- ⑬ Papier peint - 175g papier peint pré-encollé M1 - quadri - ⑭ Cadre en bois avec tissu tendu - 40 x 60 cm - Cadre en médium 19 mm - 240 g tissu stretch - ⑮ Toile de peintre - 60 x 40 cm - Toile Canvas 300 g/m<sup>2</sup> - Châssis bois
- ⑯ Aluminium décoratif - 60 x 80 cm - Alu panel épaisseur 3,5 mm

ADHÉSIFS ET MAGNET

- Mobilier carton • Mobilier tissu • Mobilier gonflable • Cadr'image • Toile de peintre
- Tissu d'ameublement • Caisson lumineux • Aluminium décoratif • Cadre en bois

# ECORESPONSABLE

## Le futur au présent

### 1 SUR 2

Un Français sur deux\* se dit prêt à payer jusqu'à 20 % plus cher (même si ce surcoût n'est même pas systématique !) pour des produits plus respectueux de l'environnement.



### LA TENDANCE

#### ECORESPONSABLE EST AUSSI LE MEILLEUR ARGUMENT MARKETING DE LA NOUVELLE DÉCENNIE

Alors mettons à profit chaque effort engagé pour la planète dans nos stratégies marketing. Aussi, en plus de mixer digital et print et d'opter le cas échéant pour des supports recyclés et labellisés (PEFC, ISO140001...), **communiquer sur ses valeurs éco-friendly apportera à votre activité une valeur ajoutée**, constituant même le fil rouge de nouveaux engagements... comme d'une société plus responsable où chaque détail compte.

Pensez-y ! **Faites apparaître le logo PEFC sur vos produits.** Vous y êtes autorisé, mais attention, si vous l'employez sans souscrire aux valeurs PEFC, vous pourrez être sanctionné !



### CHOISIR

#### LE PAPIER ET LE CARTON

Gagnant européen du recyclage avec un taux exceptionnel de 85 %, la duo papier/carton ne manque pas de potentiel ! **Réutilisable entre 7 et 25 fois**, il donne aux déchets une valeur économique. Sans compter que recycler une tonne de carton permet d'épargner 2,5 T de bois et d'éviter 2,5 T de CO2.

#### ... AUSSI POUR VOTRE MOBILIER !

Qui ne serait pas surpris de prendre place dans **un salon d'accueil 100% en carton recyclé**. Chaises, tables, porte-manteaux... Le mobilier publicitaire en carton est fun, ultra-léger, ultra-pratique. Et avec lui, la planète vous dit merci.





f Prim-fruits-légumes

PRIM  
FRUITS & LÉGUMES

✉ contact@prim.fr

A PRIM contact@prim.fr  
FRUITS & LÉGUMES 01 02 03 04 05

OFFRE DÉCOUVERTE  
PRIM  
FRUITS & LÉGUMES

2 MÉGONS  
ACHETÉS  
1 OFFERT

MELON  
MORON ROUGE  
ORANGE  
KIWI  
MELON  
CHAMPIGNONS FRAIS

LIVRAISON OFFERTE À PARTIR DE 25€ D'ACHAT  
sur présentation de ce flyer

C

PRIM  
FRUITS & LÉGUMES

profitez de notre  
FORMULE  
DÉCOUVERTE

seulement  
15€

LIVRAISON DÈS LE LENDEMAIN POUR TOUTE COMMANDE PASSÉE AVANT 18H

1kg de pommes • 1kg de tomates  
250g de patates • 250g de fraises  
1 salade • 1 pastèque • 1 melon

B

- A Découpe vinyle sans PVC
- B Bâche sans PVC
- C Porte affiche et affiche recyclée
- D Casquette coton
- E T-shirt coton
- F Tente barnum





141



142



143



144

141 Carte recyclée - 8,5 x 5,4 cm - 350 g couché recyclé satin blanc - Quadri recto verso - 142 Enveloppe Era pure C5 - 16,2 x 22,9 cm - 90 g Era Pure - Sans fenêtre - Quadri recto - 143 Brochure A4 recyclé - 21 x 29,7 cm Couv. : 250 g recyclé satin blanc - Int. : 90 g couché recyclé satin blanc - 144 Étiquette kraft naturel - 5 x 5 cm - 70 g Kraft naturel



145



146



147

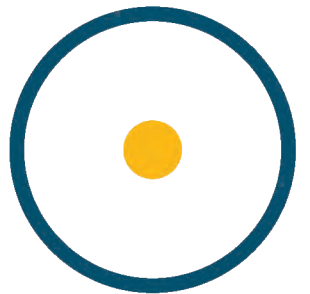


148

145 Découpe vinyle sans PVC - 50 x 90cm - Vinyle M1 sans PVC et sans chlore - Vert emeraude - 146 Menu kraft - 15 x 21 cm - 300g Kraft brun - 1 rainage central - 147 Sac papier recyclable kraft - 24 x 32 x 10cm - 100g kraft - Noir recto  
 148 Panneau PVC expansé recyclé - 40 x 60cm - PVC recyclé M1 jusqu'à 80% - 5mm - Quadri recto



149 Sac à dos coulissant en coton et liège de bullet™ - 43 cm H x 33,5 cm L - Fermeture avec cordon de serrage - Personnalisation sérigraphie monochrome - 150 Carnet en liège - A5 - 160 pages - Papier kraft recyclé / 80 g feuilles - Personnalisation sérigraphie monochrome - 151 Gobelet carton - Carton double ou simple paroi - 10, 20 ou 30 cl - Couvercle plastique bio opaque ou transparent - Impression quadri 152 Pull unisexe à col zippé gots de cottover® - 80% Coton écologique et certifié équitable, 20% polyester recyclé - Modèle unisexe - Personnalisation transfert thermique



**Groupe EDH Communication**  
 BP n°2 - 27290 Pont-Authou (Normandie)  
 06 80 06 93 89 / 02 32 42 16 12  
 contact@editions-heligoland.fr  
 www.editions-heligoland.fr